

タダノ オールテレーンクレーン

AR - 5500M型

ESPブーム・フルオートラフィングジブ

仕 様 書

本仕様書は、AR - 5500M型オールテレーンクレーンの特別仕様「ESPブーム」および「フルオ - トラフィングジブ」についてのみ記載したものです。
仕様書管理番号 AR-5500M-1/B の仕様書とあわせてご覧ください。

株式会社 タダノ

1. ESPブーム・フルオートラフイングジブ主要諸元

クレーン容量

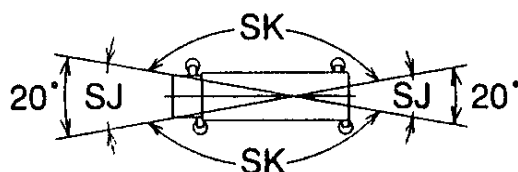
E S P ブーム	15.4 mブーム	300 t × 5.0 m (14 本掛 × 2)
	19.4 mブーム	250 t × 7.0 m (12 本掛 × 2)
	23.4 mブーム	250 t × 6.0 m (12 本掛 × 2)
	27.4 mブーム	190 t × 9.0 m (18 本掛)
	31.4 mブーム	190 t × 8.0 m (18 本掛)
	35.4 mブーム	170 t × 7.0 m (17 本掛)
	39.4 mブーム	160 t × 9.0 m (15 本掛)
	43.4 mブーム	157 t × 8.0 m (14 本掛)
	47.4 mブーム	128 t × 10.0 m (12 本掛)
	51.4 mブーム	106.1 t × 12.0 m (11 本掛)
	55.5 mブーム	88 t × 14.0 m (9 本掛)
	60.0 mブーム	72 t × 14.0 m (7 本掛)
	シングルトップ	12.5 t (1 本掛)
	フルオートラフイングジブ	11.1 mジブ
19.1 mジブ		27.2 t × 16.0 m (3 本掛)
27.1 mジブ		15.5 t × 18.0 m (2 本掛)
35.1 mジブ		8.6 t × 24.0 m (1 本掛)
最大地上揚程	E S P ブーム	59.5 m
	フルオートラフイングジブ	96.0 m
最大作業半径	E S P ブーム	58.0 m
	フルオートラフイングジブ	80.0 m
E S P ブーム長さ		15.4 m ~ 60.0 m
E S P ブーム伸縮長さ		44.6 m
E S P ブーム伸長時間		44.6 m / 530 s
フルオートラフイングジブ長さ		11.1 m ~ 35.1 m
フック		300 t フック (18 本掛) (アタッチメント付)
		150 t フック (9 本掛)
		80 t フック (5 本掛)
		25 t フック (2 本掛)
		12.5 t フック (1 本掛)
E S P ブーム形式		箱型 6 段油圧伸縮式 各段ピンロック方式
E S P ブーム伸縮装置		複動油圧シリンダ直押式 1 本 圧力補償付流量調整弁付
フルオートラフイングジブ形式		六角箱型 4 段油圧伸縮式 (2 段目順次、3 段・4 段目同時)
シングルトップ		オフセット 0° ~ 40° 油圧無段階傾斜式 先端ブーム取付横折曲格納式

2. ESPブーム定格総荷重表

1. 定格総荷重は、アウトリガを水平堅土上に設置したときの値で、太線より上側はクレーンの強度に基づき、下側は、クレーンの安定に基づいています。
2. 定格総荷重表の性能区分A、B、SA～SKは、下表のとおりです。

アウトリガ 張出幅	カウンタ ウイト	195 t	164 t	127 t	94 t	57 t	26 t	0 t
9.0 m		A、SA	B、SB	SC	SD	SE	SL	SG
8.0 m				SD	SE	SF	SM	SH
7.0 m					SE	SF	SM	SH
5.8 m						SG		SI
2.6 m								SJ、SK

- ・ A、B性能のときは、アシストジャッキとセンタージャッキを必ず使用してください。
- ・ SA、SB性能のときは、アシストジャッキを必ず使用してください。アシストジャッキ不使用の場合は、SC性能になります。
- ・ 同じ性能区分・ブーム長さでも、ブームの伸長状態によって定格総荷重が異なります。
- ・ SJ、SK性能は、23.4mブームまでで、作業領域は図のようになります。



3. 定格総荷重は、つり具質量とフック質量（300tアタッチメント付フック：3,700kg、300tフック：3,400kg、150tフック：2,400kg、12.5tフック：500kg）を含んだ値を示します。
4. 定格総荷重は、ブームのたわみを含んだ実際の作業半径に基づいています。
5. 各ブーム長さにおける標準フックとワイヤロープ標準巻掛本数は、ブームの各定格総荷重表中に記載しています。ただし、この掛数以外で使用する場合は、ロープ1本当たりの荷重は、主巻・補巻ともに123kN{12.5tf}以下です。
 - ・ シングルトップ使用時の巻掛本数は1（12.5tフック使用）です。
6. シングルトップの定格総荷重は、ブームの定格総荷重からブームに取り付けられているフックの質量を差し引いた値とし、かつ限度は12.5tです。
7. 定格総荷重表は、風による影響を含んでいません。瞬間最大風速が10m/s以上の風速では、クレーン作業を中止してください。
8. 定格総荷重表中の は、無負荷時のブーム起伏角度範囲です。

ESPブーム定格総荷重表

A 性能

B 性能

単位：t

単位：t

性能ブロック	1				
性能番号	1	2	3	4	5
ブーム長さ(m)	15.4	19.4	23.4	27.4	31.4
作業半径(m)					
4.0	300.0				
4.5	300.0	250.0			
5.0	300.0	250.0	250.0		
6.0	293.8	250.0	250.0	190.0	190.0
7.0	262.3	250.0	248.6	190.0	190.0
8.0	236.1	230.4	224.4	190.0	190.0
9.0	213.4	209.7	204.4	190.0	187.1
10.0	192.8	192.0	187.5	182.6	171.6
11.0	172.9	174.8	173.0	168.5	158.3
12.0	151.7	159.4	159.1	156.3	146.8
14.0		135.0	134.6	133.8	127.8
16.0		108.4	116.1	115.2	112.8
18.0			101.6	100.6	99.4
20.0			81.4	88.3	87.0
22.0				78.2	76.9
24.0				62.7	68.6
26.0					61.7
28.0					48.9
ピン無最大荷重	98.0	86.0	67.0	81.0	66.0
(°)	0~75	0~76	0~77	0~78	0~80
各ブーム段の伸長状態(伸長割合%)					
2 段目ブーム	0	0	0	45	90
3 段目ブーム	0	45	90	90	90
4 段目ブーム	0	0	0	0	0
5 段目ブーム	0	0	0	0	0
6 段目ブーム	0	0	0	0	0
標準フック	300tアタッチメント付			300t	
フック質量	3700kg			3400kg	
標準巻掛本数	14×2	12×2	18		

注)・カウンタウエイト 195t、アウトリガ張出幅 9.0m、アシストジャッキ、センタージャッキ使用
 ・性能番号 1、2、3はアタッチメントを使用してください。
 ・性能ブロック 2~10はS A性能と同じです。

性能ブロック	1				
性能番号	1	2	3	4	5
ブーム長さ(m)	15.4	19.4	23.4	27.4	31.4
作業半径(m)					
3.0	300.0				
3.5	300.0	250.0			
4.0	300.0	250.0	250.0		
4.5	300.0	250.0	250.0	190.0	
5.0	300.0	250.0	250.0	190.0	190.0
6.0	293.8	250.0	250.0	190.0	190.0
7.0	260.1	250.0	248.6	190.0	190.0
8.0	227.8	227.8	224.4	190.0	190.0
9.0	202.1	202.2	201.8	190.0	187.1
10.0	181.3	181.3	181.0	180.2	171.6
11.0	164.1	164.0	163.7	162.9	158.3
12.0	149.6	149.5	149.2	148.3	146.8
14.0		126.4	126.0	125.0	123.8
16.0		107.6	107.1	106.2	104.9
18.0			92.7	91.7	90.4
20.0			80.5	79.2	77.7
22.0				68.6	67.1
24.0				60.2	58.6
26.0					51.7
28.0					46.0
ピン無最大荷重	98.0	86.0	67.0	81.0	66.0
(°)	0~82				
各ブーム段の伸長状態(伸長割合%)					
2 段目ブーム	0	0	0	45	90
3 段目ブーム	0	45	90	90	90
4 段目ブーム	0	0	0	0	0
5 段目ブーム	0	0	0	0	0
6 段目ブーム	0	0	0	0	0
標準フック	300tアタッチメント付			300t	
フック質量	3700kg			3400kg	
標準巻掛本数	14×2	12×2	18		

注)・カウンタウエイト 164t、アウトリガ張出幅 9.0m、アシストジャッキ、センタージャッキ使用
 ・性能番号 1、2、3はアタッチメントを使用してください。
 ・性能ブロック 2~10はS B性能と同じです。

ESPブーム定格総荷重表

S B 性能

単位：t

性能ブロック	1					2										3					4				5	6	7	8	9	10	
	1	2	3	4	5	6	7	8	9	10	11	12	13	14	15	16	17	18	19	20	21	22	23	24	25	26	27	28	29	30	
性能番号	1	2	3	4	5	6	7	8	9	10	11	12	13	14	15	16	17	18	19	20	21	22	23	24	25	26	27	28	29	30	
ブーム長さ(m)	15.4	19.4	23.4	27.4	31.4	19.4	23.4	27.4	31.4	35.4	39.4	43.4	47.4	51.4	55.5	23.4	27.4	31.4	35.4	39.4	19.4	23.4	27.4	31.4	35.4	43.4	43.4	47.4	51.4	60.0	
作業半径(m)																															
3.0	170.0																														
3.5	170.0	170.0				170.0															165.0										
4.0	170.0	170.0	170.0			170.0	143.8									165.0					165.0	160.0									
4.5	170.0	170.0	170.0	170.0		170.0	143.8	138.0								165.0	160.0	160.0			165.0	160.0	160.0	160.0							
5.0	170.0	170.0	170.0	170.0	170.0	170.0	143.8	138.0	125.9							165.0	160.0	160.0	160.0		165.0	160.0	160.0	160.0	170.0						
6.0	170.0	170.0	170.0	170.0	170.0	163.4	125.4	138.0	125.9	135.7	140.5					165.0	160.0	160.0	160.0	160.0	165.0	160.0	160.0	160.0	170.0						
7.0	170.0	170.0	170.0	170.0	170.0	153.9	111.1	124.2	110.6	121.7	129.9	121.6				163.4	160.0	160.0	160.0	160.0	165.0	160.0	160.0	160.0	170.0	157.0	151.0				
8.0	170.0	170.0	170.0	170.0	170.0	144.8	99.7	112.9	98.5	108.8	117.4	121.6	106.2			155.3	160.0	160.0	160.0	160.0	165.0	160.0	160.0	160.0	168.2	157.0	149.9	128.0			
9.0	170.0	170.0	170.0	170.0	170.0	136.0	90.3	103.1	88.7	98.2	106.4	114.2	106.2	96.3	88.0	148.1	154.8	159.6	160.0	160.0	165.0	160.0	160.0	160.0	163.4	152.1	139.2	128.0	106.1		
10.0	170.0	170.0	170.0	170.0	170.0	125.5	82.5	94.3	80.5	89.5	97.2	104.6	106.2	96.3	88.0	141.0	148.1	153.9	157.7	151.4	165.0	160.0	160.0	160.0	157.7	140.4	130.0	128.0	106.1	72.0	
11.0	164.1	164.0	163.7	162.9	158.3	116.3	75.9	86.5	73.7	82.1	89.4	96.4	98.3	96.3	88.0	134.7	142.4	148.1	152.4	139.6	165.0	160.0	160.0	160.0	147.7	130.3	121.8	125.1	106.1	72.0	
12.0	149.6	149.5	149.2	148.3	146.8	108.5	70.2	79.8	67.8	75.8	82.7	89.3	91.0	96.3	88.0	126.4	136.7	143.4	147.7	129.3	152.0	152.8	152.4	151.2	136.9	121.4	114.6	116.5	106.1	72.0	
14.0		126.4	126.0	125.0	123.8	95.7	61.1	69.0	58.4	65.5	71.8	77.8	78.9	84.3	88.0	111.0	126.3	130.6	129.3	112.5	128.8	129.6	129.2	128.0	119.0	106.4	102.2	101.6	94.4	72.0	
16.0		107.6	107.1	106.2	104.9	85.9	54.0	60.7	51.1	57.6	62.7	68.8	69.4	74.4	78.6	97.4	110.6	111.9	110.6	99.3	110.1	110.9	110.4	109.1	105.0	93.7	91.2	89.5	83.8	70.9	
18.0			92.7	91.7	90.4		48.3	54.1	45.4	51.2	55.5	61.0	61.8	66.4	70.5	86.7	98.0	97.3	95.9	88.6		96.3	95.8	94.5	92.8	83.5	82.0	79.6	75.1	63.7	
20.0			80.5	79.2	77.7		43.8	48.7	40.7	46.1	49.6	54.7	55.5	59.8	63.7	77.9	86.4	85.6	84.0	79.8		84.6	83.9	82.3	80.4	75.0	74.4	71.5	67.9	57.7	
22.0				68.6	67.1			44.3	36.8	41.8	44.7	49.5	50.2	54.3	58.0		75.7	74.8	73.2	71.7			73.2	71.6	69.6	68.0	68.1	64.8	61.9	52.6	
24.0				60.2	58.6			40.7	33.6	38.2	40.6	45.0	45.7	49.6	53.1		67.1	66.1	64.5	63.0			64.6	62.9	61.0	62.0	62.7	59.0	56.3	48.3	
26.0					51.7				30.9	35.2	37.1	41.3	41.9	45.6	48.9				59.0	57.4	55.8				55.9	53.9	56.2	57.1	54.1	51.5	44.6
28.0					46.0				28.6	32.5	34.1	38.0	38.6	42.0	45.2				53.2	51.4	49.9				50.0	48.1	50.2	51.1	49.8	47.4	41.3
30.0										30.3	31.5	35.1	35.7	39.0	42.0					46.4	44.9					43.1	45.2	46.1	45.9	43.7	38.4
32.0										28.4	29.3	32.5	33.1	36.2	39.1					42.2	40.6					39.0	40.9	41.7	41.5	40.5	35.8
34.0											27.3	30.2	30.9	33.8	36.5						36.9						37.1	38.0	37.7	37.7	33.3
36.0											25.6	28.2	28.9	31.7	34.0						33.8						33.9	34.7	34.4	34.7	31.1
38.0												26.5	27.1	29.7	31.8												31.1	31.9	31.5	31.7	29.2
40.0												24.9	25.5	28.0	29.8												28.6	29.5	29.0	29.2	27.4
42.0													24.1	26.5	27.5															26.8	25.7
44.0													22.8	25.1	25.4															24.8	24.3
46.0														23.8	23.5															23.0	22.9
48.0														22.7	21.8															21.4	21.4
50.0															20.3																20.1
52.0															19.0																18.9
54.0																															17.7
56.0																															16.5
58.0																															10.6
ピン無最大荷重	98.0	86.0	67.0	81.0	66.0	98.0	56.0	96.0	56.0	93.0	78.0	89.0	76.0	82.0	72.0	95.0	91.0	87.0	80.0	67.0	94.0	90.0	85.0	80.0	66.0	69.0	69.0	70.0	71.0	55.0	
(°)	0~82																														
各ブーム段の伸長状態(伸長割合%)																															
2段目ブーム	0	0	0	45	90	0	0	0	0	0	0	0	0	45	90	0	0	0	45	90	0	0	0	45	90	90	90	90	90	100	
3段目ブーム	0	45	90	90	90	0	0	0	0	0	0	45	90	90	90	0	0	45	45	45	0	0	45	45	45	90	45	45	90	100	
4段目ブーム	0	0	0	0	0	0	0	0	0	0	45	90	90	90	90	0	45	45	45	45	0	45	45	45	45	0	90	45	45	100	
5段目ブーム	0	0	0	0	0	0	0	45	90	90	90	90	90	90	90	45	45	45	45	45	45	45	45	45	45	0	45	45	45	100	
6段目ブーム	0	0	0	0	0	45	90	90	90	90	90	90	90	90	90	90	45	45	45	45	0	0	0	0	45	45	90	90	90	100	
標準フック	300t															150t					300t					150t					
フック質量	3400kg															2400kg					3400kg					2400kg					
標準巻掛本数	17					15					14					12					11					9					

注) カウンタウエイト 164t、アウトリガ張出幅 9.0m、アシストジャッキ使用

ESPブーム定格総荷重表

SC性能

単位: t

性能ブロック	1					2										3					4				5	6	7	8	9	10																									
性能番号	1	2	3	4	5	6	7	8	9	10	11	12	13	14	15	16	17	18	19	20	21	22	23	24	25	26	27	28	29	30																									
ブーム長さ(m) 作業半径(m)	15.4	19.4	23.4	27.4	31.4	19.4	23.4	27.4	31.4	35.4	39.4	43.4	47.4	51.4	55.5	23.4	27.4	31.4	35.4	39.4	19.4	23.4	27.4	31.4	35.4	43.4	43.4	47.4	51.4	60.0																									
3.0	170.0																																																						
3.5	170.0	170.0				170.0															165.0																																		
4.0	170.0	170.0	170.0			170.0	143.8									165.0					165.0	160.0																																	
4.5	170.0	170.0	170.0	170.0		170.0	143.8	138.0								165.0	160.0	160.0			165.0	160.0	160.0	160.0																															
5.0	170.0	170.0	170.0	170.0	170.0	170.0	143.8	138.0	125.9							165.0	160.0	160.0	160.0		165.0	160.0	160.0	160.0	170.0																														
6.0	170.0	170.0	170.0	170.0	170.0	163.4	125.4	138.0	125.9	135.7	140.5					165.0	160.0	160.0	160.0	160.0	165.0	160.0	160.0	160.0	170.0																														
7.0	170.0	170.0	170.0	170.0	170.0	153.9	111.1	124.2	110.6	121.7	129.9	121.6				163.4	160.0	160.0	160.0	160.0	165.0	160.0	160.0	160.0	170.0	157.0	151.0																												
8.0	170.0	170.0	170.0	170.0	170.0	144.8	99.7	112.9	98.5	108.8	117.4	121.6	106.2			155.3	160.0	160.0	160.0	160.0	165.0	160.0	160.0	160.0	168.2	157.0	149.9	128.0																											
9.0	170.0	170.0	170.0	170.0	170.0	136.0	90.3	103.1	88.7	98.2	106.4	114.2	106.2	96.3	88.0	148.1	154.8	159.6	160.0	160.0	165.0	160.0	160.0	160.0	163.4	152.1	139.2	128.0	106.1																										
10.0	168.4	168.4	168.0	167.1	165.8	125.5	82.5	94.3	80.5	89.5	97.2	104.6	106.2	96.3	88.0	141.0	148.1	153.9	157.7	151.4	165.0	160.0	160.0	160.0	157.7	140.4	130.0	128.0	106.1	72.0																									
11.0	152.6	152.5	152.2	151.3	150.0	116.3	75.9	86.5	73.7	82.1	89.4	96.4	98.3	96.3	88.0	134.7	142.4	148.1	152.4	139.6	155.3	156.2	155.8	154.4	147.7	130.3	121.8	125.1	106.1	72.0																									
12.0	137.6	137.5	137.1	136.2	135.0	108.5	70.2	79.8	67.8	75.8	82.7	89.3	91.0	96.3	88.0	126.4	136.7	142.2	140.8	129.3	140.2	141.1	140.7	139.4	136.9	121.4	114.6	116.5	106.1	72.0																									
14.0		114.0	113.4	112.3	110.7	95.7	61.1	69.0	58.4	65.5	71.8	77.8	78.9	84.3	88.0	111.0	119.4	118.7	117.4	112.5	116.8	117.6	117.2	115.9	113.9	106.4	102.2	101.6	94.4	72.0																									
16.0		93.0	92.4	91.2	89.7	85.9	54.0	60.7	51.1	57.6	62.7	68.8	69.4	74.4	78.6	97.4	99.1	98.3	96.6	95.0	96.1	96.9	96.4	94.8	92.7	93.7	91.2	89.5	83.8	70.9																									
18.0			77.1	76.0	74.5		48.3	54.1	45.4	51.2	55.5	61.0	61.8	66.4	70.5	83.2	83.5	82.7	81.0	79.5		81.5	80.9	79.3	77.3	79.9	80.9	79.6	75.1	63.7																									
20.0			65.7	64.4	62.9		43.8	48.7	40.7	46.1	49.6	54.7	55.5	59.8	63.7	71.6	71.7	70.9	69.3	67.7		69.8	69.2	67.6	65.6	68.2	69.1	69.0	67.9	57.7																									
22.0				55.4	53.9			44.3	36.8	41.8	44.7	49.5	50.2	54.3	58.0		62.5	61.7	60.0	58.5			60.0	58.4	56.5	58.9	59.9	59.8	60.1	52.6																									
24.0				48.3	46.7			40.7	33.6	38.2	40.6	45.0	45.7	49.6	53.1		55.2	54.2	52.6	51.1			52.7	51.0	49.1	51.5	52.4	52.3	52.6	48.3																									
26.0					40.8				30.9	35.2	37.1	41.3	41.9	45.6	47.3			48.2	46.5	45.0			45.0	43.1	45.4	46.3	46.1	46.5	44.6																										
28.0					36.1				28.6	32.5	34.1	38.0	38.6	42.0	42.2			43.2	41.5	39.9			40.1	38.1	40.3	41.2	41.0	41.3	41.3																										
30.0										30.3	31.5	35.1	35.7	38.6	37.8					37.2	35.6				33.9	36.0	36.8	36.7	37.0	38.1																									
32.0										28.4	29.3	32.5	33.1	34.9	34.0					33.7	32.0				30.4	32.3	33.2	32.9	33.2	34.3																									
34.0											27.3	30.2	30.9	31.6	30.7						28.9					29.1	30.0	29.7	30.0	31.0																									
36.0											25.6	28.2	28.9	28.8	27.9						26.2						26.3	27.2	26.9	27.1	28.2																								
38.0												26.5	27.1	26.3	25.4											24.0	24.8	24.5	24.6	25.6																									
40.0												24.9	25.1	24.1	23.1											21.9	22.8	22.3	22.5	23.4																									
42.0													23.2	22.1	21.1															20.4	20.5	21.3																							
44.0													21.6	20.4	19.4														18.8	18.8	19.5																								
46.0														18.9	17.8															17.2	17.9																								
48.0														17.5	16.3															15.9	16.4																								
50.0															15.1																15.1																								
52.0															14.0																13.9																								
54.0																															12.8																								
56.0																															11.8																								
58.0																															10.6																								
ピン無最大荷重 (°)	98.0	86.0	67.0	81.0	66.0	98.0	56.0	96.0	56.0	93.0	78.0	89.0	76.0	82.0	72.0	95.0	91.0	87.0	80.0	67.0	94.0	90.0	85.0	80.0	66.0	69.0	69.0	70.0	71.0	55.0																									
	0~82																																																						
	各ブーム段の伸長状態(伸長割合%)																																																						
2段目ブーム	0	0	0	45	90	0	0	0	0	0	0	0	0	45	90	0	0	45	90	0	0	45	90	0	0	45	90	90	90	90	100																								
3段目ブーム	0	45	90	90	90	0	0	0	0	0	0	45	90	90	90	0	0	45	45	45	45	0	0	45	45	90	45	45	90	90	100																								
4段目ブーム	0	0	0	0	0	0	0	0	0	45	90	90	90	90	90	0	45	45	45	45	0	45	45	45	0	90	45	45	90	100																									
5段目ブーム	0	0	0	0	0	0	0	45	90	90	90	90	90	90	90	45	45	45	45	45	45	45	45	45	0	45	45	45	45	100																									
6段目ブーム	0	0	0	0	0	45	90	90	90	90	90	90	90	90	90	45	45	45	45	45	0	0	0	0	45	45	90	90	90	100																									
標準フック	300t															150t					300t					150t																													
フック質量	3400kg															2400kg					3400kg					2400kg																													
標準巻掛本数	17					15					14					12					11					9	17	15					17	15					17	14					12					11					7

注) カウンタウエイト 127t、アウトリガ張出幅 9.0m

E S P ブーム定格総荷重表

SD性能

単位：t

性能ブロック	1					2										3					4				5	6	7	8	9	10			
性能番号	1	2	3	4	5	6	7	8	9	10	11	12	13	14	15	16	17	18	19	20	21	22	23	24	25	26	27	28	29	30			
ブーム長さ(m)	15.4	19.4	23.4	27.4	31.4	19.4	23.4	27.4	31.4	35.4	39.4	43.4	47.4	51.4	55.5	23.4	27.4	31.4	35.4	39.4	19.4	23.4	27.4	31.4	35.4	43.4	43.4	47.4	51.4	60.0			
作業半径(m)																																	
3.0	170.0																																
3.5	170.0	170.0				170.0															165.0												
4.0	170.0	170.0	170.0			170.0	143.8									165.0					165.0	160.0											
4.5	170.0	170.0	170.0	170.0		170.0	143.8	138.0								165.0	160.0	160.0			165.0	160.0	160.0	160.0									
5.0	170.0	170.0	170.0	170.0	170.0	170.0	143.8	138.0	125.9							165.0	160.0	160.0	160.0		165.0	160.0	160.0	160.0	170.0								
6.0	170.0	170.0	170.0	170.0	170.0	163.4	125.4	138.0	125.9	135.7	140.5					165.0	160.0	160.0	160.0	160.0	165.0	160.0	160.0	160.0	170.0								
7.0	170.0	170.0	170.0	170.0	170.0	153.9	111.1	124.2	110.6	121.7	129.9	121.6				163.4	160.0	160.0	160.0	160.0	165.0	160.0	160.0	160.0	170.0	157.0	151.0						
8.0	170.0	170.0	170.0	170.0	170.0	144.8	99.7	112.9	98.5	108.8	117.4	121.6	106.2			155.3	160.0	160.0	160.0	160.0	165.0	160.0	160.0	160.0	168.2	157.0	149.9	128.0					
9.0	170.0	170.0	170.0	170.0	170.0	136.0	90.3	103.1	88.7	98.2	106.4	114.2	106.2	96.3	88.0	148.1	154.8	159.6	160.0	160.0	165.0	160.0	160.0	160.0	163.4	152.1	139.2	128.0	106.1				
10.0	155.1	155.2	154.8	153.9	152.6	125.5	82.5	94.3	80.5	89.5	97.2	104.6	106.2	96.3	88.0	141.0	148.1	153.9	157.7	151.4	158.0	158.9	158.5	157.1	155.3	140.4	130.0	128.0	106.1	72.0			
11.0	137.6	137.5	137.0	135.8	134.1	116.3	75.9	86.5	73.7	82.1	89.4	96.4	98.3	96.3	88.0	134.7	142.4	143.2	141.8	139.6	141.2	142.1	141.7	140.1	137.7	130.3	121.8	125.1	106.1	72.0			
12.0	119.5	119.4	118.9	117.7	116.0	108.5	70.2	79.8	67.8	75.8	82.7	89.3	91.0	96.3	88.0	126.0	126.5	125.6	123.8	122.0	122.9	124.1	123.5	121.8	119.5	121.4	114.6	116.5	106.1	72.0			
14.0		93.3	92.8	91.6	90.0	95.7	61.1	69.0	58.4	65.5	71.8	77.8	78.9	84.3	88.0	99.4	99.9	99.0	97.3	95.6	96.6	97.6	97.1	95.4	93.2	96.1	97.2	97.1	94.4	72.0			
16.0		75.6	75.0	73.8	72.3	79.5	54.0	60.7	51.1	57.6	62.7	68.8	69.4	74.4	78.6	81.3	81.7	80.9	79.2	77.5	78.7	79.5	79.0	77.4	75.3	78.1	79.1	79.0	79.4	70.9			
18.0			62.1	60.9	59.4		48.3	54.1	45.4	51.2	55.5	61.0	61.8	66.4	67.2	68.2	68.5	67.7	66.0	64.4		66.4	65.9	64.3	62.3	64.9	65.9	65.8	66.2	63.7			
20.0			52.5	51.2	49.7		43.8	48.7	40.7	46.1	49.6	54.7	55.5	58.0	57.1	58.3	58.5	57.7	56.0	54.5		56.6	55.9	54.3	52.4	54.9	55.9	55.8	56.2	57.6			
22.0				43.6	42.1			44.3	36.8	41.8	44.7	49.5	50.2	50.1	49.2		50.7	49.8	48.2	46.7		48.2	46.6	44.6	47.1	48.0	47.9	48.3	49.6				
24.0				37.7	36.0			40.7	33.6	38.2	40.6	45.0	44.6	43.7	42.9		44.5	43.6	41.9	40.4		42.0	40.3	38.4	40.8	41.7	41.6	42.0	43.2				
26.0					31.1				30.9	35.2	37.1	40.0	39.3	38.5	37.6				38.4	36.8	35.2				35.3	33.3	35.6	36.5	36.4	38.0			
28.0					27.1				28.6	32.5	34.1	35.6	35.0	34.1	33.2				34.3	32.5	31.0				31.1	29.1	31.3	32.2	32.1	32.4	33.6		
30.0										30.3	31.5	31.9	31.3	30.4	29.5					28.9	27.4					25.6	27.7	28.6	28.4	28.7	29.8		
32.0										28.4	29.3	28.8	28.1	27.2	26.3					26.0	24.3					22.7	24.6	25.4	25.2	25.5	26.6		
34.0										26.7	26.1	25.4	24.4	23.5						21.7						21.9	22.8	22.5	22.8	23.8			
36.0										24.5	23.7	23.0	22.0	21.1						19.5						19.6	20.5	20.1	20.4	21.4			
38.0												21.7	20.9	19.9	19.0														17.6	18.5	18.1	18.3	19.2
40.0												20.0	19.1	18.1	17.1											15.9	16.8	16.3	16.4	17.3			
42.0													17.5	16.4	15.4														14.7	14.8	15.6		
44.0													16.1	15.0	13.9														13.3	13.3	14.1		
46.0														13.7	12.6															12.0	12.7		
48.0														12.6	11.3															10.7	11.4		
50.0															10.0																10.1		
52.0															8.9																8.9		
54.0																															7.8		
56.0																															6.9		
58.0																															6.2		
ピン無最大荷重	98.0	86.0	67.0	81.0	66.0	98.0	56.0	96.0	56.0	93.0	78.0	89.0	76.0	82.0	72.0	95.0	91.0	87.0	80.0	67.0	94.0	90.0	85.0	80.0	66.0	69.0	69.0	70.0	71.0	55.0			
(°)	0~79	0~80	0~81	0~82		0~80	0~81			0~82						0~81		0~82			0~80	0~81			0~82								
各ブーム段の伸長状態(伸長割合%)																																	
2段目ブーム	0	0	0	45	90	0	0	0	0	0	0	0	0	45	90	0	0	0	45	90	0	0	0	45	90	90	90	90	90	100			
3段目ブーム	0	45	90	90	90	0	0	0	0	0	0	45	90	90	90	0	0	45	45	45	0	0	45	45	90	45	45	90	90	100			
4段目ブーム	0	0	0	0	0	0	0	0	0	45	90	90	90	90	90	0	45	45	45	45	0	45	45	45	0	90	45	45	90	100			
5段目ブーム	0	0	0	0	0	0	0	45	90	90	90	90	90	90	90	45	45	45	45	45	45	45	45	45	0	45	45	45	45	100			
6段目ブーム	0	0	0	0	0	45	90	90	90	90	90	90	90	90	90	45	45	45	45	45	0	0	0	0	45	45	90	90	90	100			
標準フック	300t															150t					300t					150t							
フック質量	3400kg															2400kg					3400kg					2400kg							
標準巻掛本数	17					15					14	12	11	9	17	15					17	15	17	14	12	11	7						

注) カウンタウエイト 94t、アウトリガ張出幅 9.0m 又は、カウンタウエイト 127t、アウトリガ張出幅 8.0m

ESPブーム定格総荷重表

SE性能

単位：t

性能ブロック	1					2										3					4				5	6	7	8	9	10						
性能番号	1	2	3	4	5	6	7	8	9	10	11	12	13	14	15	16	17	18	19	20	21	22	23	24	25	26	27	28	29	30						
ブーム長さ(m)	15.4	19.4	23.4	27.4	31.4	19.4	23.4	27.4	31.4	35.4	39.4	43.4	47.4	51.4	55.5	23.4	27.4	31.4	35.4	39.4	19.4	23.4	27.4	31.4	35.4	43.4	43.4	47.4	51.4	60.0						
作業半径(m)	170.0					170.0										165.0					165.0	160.0														
3.0	170.0																																			
3.5	170.0	170.0				170.0															165.0															
4.0	170.0	170.0	170.0			170.0	143.8									165.0					165.0	160.0														
4.5	170.0	170.0	170.0	170.0		170.0	143.8	138.0								165.0	160.0	160.0			165.0	160.0	160.0	160.0												
5.0	170.0	170.0	170.0	170.0	170.0	170.0	143.8	138.0	125.9							165.0	160.0	160.0	160.0		165.0	160.0	160.0	160.0	170.0											
6.0	170.0	170.0	170.0	170.0	170.0	163.4	125.4	138.0	125.9	135.7	140.5					165.0	160.0	160.0	160.0	160.0	165.0	160.0	160.0	160.0	170.0											
7.0	170.0	170.0	170.0	170.0	170.0	153.9	111.1	124.2	110.6	121.7	129.9	121.6				163.4	160.0	160.0	160.0	160.0	165.0	160.0	160.0	160.0	170.0	157.0	151.0									
8.0	170.0	170.0	170.0	170.0	170.0	144.8	99.7	112.9	98.5	108.8	117.4	121.6	106.2			155.3	160.0	160.0	160.0	160.0	165.0	160.0	160.0	160.0	168.2	157.0	149.9	128.0								
9.0	147.2	147.3	146.8	145.4	143.5	136.0	90.3	103.1	88.7	98.2	106.4	114.2	106.2	96.3	88.0	148.1	154.8	154.8	152.6	150.5	151.6	153.0	152.4	150.4	147.6	151.2	139.2	128.0	106.1							
10.0	122.2	122.2	121.7	120.4	118.6	125.5	82.5	94.3	80.5	89.5	97.2	104.6	106.2	96.3	88.0	129.5	130.1	129.2	127.2	125.2	126.2	127.5	126.9	125.0	122.4	125.8	127.0	127.0	106.1	72.0						
11.0	103.7	103.6	103.1	101.9	100.2	108.4	75.9	86.5	73.7	82.1	89.4	96.4	98.3	96.3	88.0	110.6	111.1	110.2	108.3	106.4	107.4	108.6	108.1	106.2	103.8	107.0	108.2	108.2	106.1	72.0						
12.0	89.5	89.4	88.9	87.7	86.0	93.9	70.2	79.8	67.8	75.8	82.7	89.3	91.0	96.2	88.0	96.0	96.5	95.6	93.8	92.0	92.9	94.1	93.5	91.8	89.5	92.6	93.7	93.7	94.1	72.0						
14.0		68.9	68.4	67.2	65.7	73.1	61.1	69.0	58.4	65.5	71.8	76.7	76.2	75.2	74.3	75.0	75.5	74.7	72.9	71.2	72.2	73.2	72.7	71.0	68.9	71.8	72.8	72.8	73.2	72.0						
16.0		55.0	54.4	53.3	51.8	59.0	54.0	60.7	51.1	57.6	62.7	62.3	61.7	60.8	59.9	60.7	61.1	60.3	58.6	57.0	58.1	59.0	58.4	56.8	54.8	57.5	58.5	58.5	58.9	60.4						
18.0			44.3	43.2	41.7		48.3	52.1	45.4	51.2	52.2	51.8	51.2	50.3	49.5	50.4	50.7	49.9	48.3	46.7		48.7	48.1	46.5	44.5	47.2	48.1	48.1	48.5	49.9						
20.0			36.8	35.6	34.1		43.0	44.2	40.7	44.7	44.3	43.8	43.3	42.4	41.5	42.7	42.8	42.0	40.4	38.9		40.9	40.3	38.7	36.8	39.3	40.3	40.2	40.6	42.0						
22.0				29.7	28.1			38.1	36.8	38.5	38.0	37.6	37.0	36.1	35.3			36.7	35.9	34.2	32.7			34.2	32.6	30.7	33.2	34.1	34.0	34.3	35.7					
24.0				25.0	23.4			33.3	33.4	33.5	33.0	32.6	32.0	31.1	30.3			31.9	30.9	29.3	27.8			29.4	27.7	25.8	28.2	29.1	29.0	29.4	30.6					
26.0					19.2				29.4	29.4	28.9	28.5	27.9	27.0	26.1				26.9	25.3	23.8				23.8	21.9	24.1	25.0	24.9	25.2	26.5					
28.0					15.5				26.2	26.1	25.5	25.0	24.4	23.5	22.7				23.7	21.9	20.4				20.5	18.3	20.8	21.7	21.5	21.8	23.0					
30.0										23.3	22.7	22.1	21.5	20.6	19.7						19.2	17.4				15.1	17.9	18.8	18.6	18.9	20.1					
32.0									20.9	20.2	19.7	19.0	18.1	17.2							16.7	14.6				12.4	15.0	16.2	15.9	16.2	17.5					
34.0											18.2	17.5	16.8	15.8	14.7												12.6	13.7	13.4	13.7	15.1					
36.0												16.4	15.7	14.9	13.7	12.5													10.5	11.6	11.2	11.5	12.8			
38.0													14.1	13.0	11.8	10.6												8.7	9.8	9.4	9.6	10.9				
40.0													12.6	11.4	10.1	8.8												7.2	8.3	7.7	8.0	9.1				
42.0														10.0	8.6	7.3														6.3	6.5	7.6				
44.0														8.8	7.3	6.0																6.2				
46.0															6.2	4.8																	5.0			
ピン無最大荷重	98.0	86.0	67.0	81.0	66.0	98.0	56.0	96.0	56.0	93.0	78.0	89.0	76.0	82.0	72.0	95.0	91.0	87.0	80.0	67.0	94.0	90.0	85.0	80.0	66.0	69.0	69.0	70.0	71.0	55.0						
(°)	0~77	0~78	0~79	0~80	0~81	0~78	0~79	0~80	0~81	0~82					21~82	0~79	0~80	0~81	0~82			0~78	0~79	0~80	0~81	0~82			3~82	20~82	42~82					
各ブーム段の伸長状態 (伸長割合%)																																				
2段目ブーム	0	0	0	45	90	0	0	0	0	0	0	0	45	90	0	0	0	45	90	0	0	0	45	90	90	90	90	90	90	90	100					
3段目ブーム	0	45	90	90	90	0	0	0	0	0	0	45	90	90	90	0	0	45	45	45	0	0	45	45	90	45	45	45	90	90	100					
4段目ブーム	0	0	0	0	0	0	0	0	0	45	90	90	90	90	90	0	45	45	45	45	0	45	45	45	0	90	45	45	90	100						
5段目ブーム	0	0	0	0	0	0	0	45	90	90	90	90	90	90	90	45	45	45	45	45	45	45	45	0	45	45	45	45	45	45	100					
6段目ブーム	0	0	0	0	0	45	90	90	90	90	90	90	90	90	90	45	45	45	45	45	0	0	0	0	45	45	90	90	90	90	100					
標準フック	300t														150t					300t										150t						
フック質量	3400kg														2400kg					3400kg										2400kg						
標準巻掛本数	17					15					14	12	11	9	17	15					17	15					17	14	12	11	7					

注) カウンタウエイト 94t、アウトリガ張出幅 8.0m 又は、カウンタウエイト 94t、アウトリガ張出幅 7.0m 又は、カウンタウエイト 57t、アウトリガ張出幅 9.0m

ESPブーム定格総荷重表

SF性能

単位：t

性能ブロック 性能番号	1					2										3					4				5	6	7	8	9	10																												
	1	2	3	4	5	6	7	8	9	10	11	12	13	14	15	16	17	18	19	20	21	22	23	24	25	26	27	28	29	30																												
ブーム長さ(m) 作業半径(m)	15.4	19.4	23.4	27.4	31.4	19.4	23.4	27.4	31.4	35.4	39.4	43.4	47.4	51.4	55.5	23.4	27.4	31.4	35.4	39.4	19.4	23.4	27.4	31.4	35.4	43.4	43.4	47.4	51.4	60.0																												
3.0	170.0																																																									
3.5	170.0	170.0				170.0															165.0																																					
4.0	170.0	170.0	170.0			170.0	143.8									165.0					165.0	160.0																																				
4.5	170.0	170.0	170.0	170.0		170.0	143.8	138.0								165.0	160.0	160.0			165.0	160.0	160.0	160.0																																		
5.0	170.0	170.0	170.0	170.0	170.0	170.0	143.8	138.0	125.9							165.0	160.0	160.0	160.0		165.0	160.0	160.0	160.0	170.0																																	
6.0	170.0	170.0	170.0	170.0	170.0	163.4	125.4	138.0	125.9	135.7	140.5					165.0	160.0	160.0	160.0	160.0	165.0	160.0	160.0	160.0	170.0																																	
7.0	170.0	170.0	170.0	170.0	170.0	153.9	111.1	124.2	110.6	121.7	129.9	121.6				163.4	160.0	160.0	160.0	160.0	165.0	160.0	160.0	160.0	160.0	157.0	151.0																															
8.0	152.2	152.3	151.7	150.2	148.0	144.8	99.7	112.9	98.5	108.8	117.4	121.6	106.2			155.3	160.0	160.0	158.4	156.0	157.2	158.8	158.1	155.8	152.7	156.8	149.9	128.0																														
9.0	120.7	120.8	120.3	118.9	116.9	126.3	90.3	103.1	88.7	98.2	106.4	114.2	106.2	96.3	88.0	128.9	129.5	128.5	126.3	124.1	125.2	126.7	126.0	123.9	121.1	124.8	126.1	126.2	106.1																													
10.0	99.0	99.0	98.5	97.2	95.3	104.2	82.5	94.3	80.5	89.5	97.2	104.6	106.2	96.3	88.0	106.5	107.1	106.2	104.1	102.1	103.1	104.4	103.8	101.9	99.3	102.7	104.0	104.0	104.5	72.0																												
11.0	83.1	83.1	82.6	81.3	79.6	87.9	75.9	86.5	73.7	82.1	89.4	92.1	91.5	90.5	88.0	90.1	90.7	89.8	87.8	85.9	86.9	88.1	87.6	85.7	83.2	86.5	87.7	87.7	88.2	72.0																												
12.0	71.0	70.9	70.4	69.2	67.5	75.5	70.2	79.7	67.8	75.8	80.0	79.5	78.9	77.9	77.0	77.6	78.1	77.3	75.4	73.6	74.5	75.7	75.1	73.4	71.0	74.2	75.3	75.3	75.7	72.0																												
14.0		53.6	53.1	51.9	50.3	57.8	60.1	61.7	58.4	62.5	62.0	61.5	60.9	60.0	59.1	59.8	60.2	59.4	57.6	55.9	56.9	57.9	57.4	55.7	53.5	56.5	57.5	57.5	57.9	59.6																												
16.0		41.9	41.3	40.2	38.7	45.9	48.0	49.5	49.9	50.2	49.7	49.3	48.7	47.8	46.9	47.7	48.1	47.3	45.6	44.0	45.0	45.9	45.4	43.8	41.7	44.5	45.5	45.4	45.8	47.4																												
18.0			32.9	31.8	30.3		39.4	40.8	41.1	41.4	40.9	40.5	39.9	39.0	38.1	39.1	39.4	38.5	36.9	35.3		37.3	36.7	35.1	33.1	35.8	36.8	36.7	37.1	38.6																												
20.0			26.7	25.4	23.9		32.9	34.2	34.5	34.7	34.2	33.8	33.2	32.3	31.4	32.6	32.8	32.0	30.3	28.8		30.9	30.2	28.6	26.7	29.2	30.2	30.1	30.5	31.9																												
22.0				20.4	18.5			29.1	29.3	29.5	29.0	28.6	28.0	27.1	26.2		27.7	26.8	25.2	23.7			25.2	23.6	21.6	24.1	25.0	24.9	25.3	26.6																												
24.0				16.1	14.1			25.1	25.2	25.3	24.8	24.4	23.8	22.9	22.1		23.7	22.7	21.1	19.6			21.2	19.5	17.2	20.0	20.9	20.8	21.2	22.4																												
26.0					10.6			21.9	21.9	21.4	21.0	20.4	19.5	18.6				19.4	17.8	15.9				15.9	13.5	16.4	17.6	17.4	17.7	19.0																												
28.0					7.8			19.3	19.2	18.6	18.1	17.5	16.6	15.7				16.8	14.7	12.8			12.9	10.4	13.3	14.4	14.4	14.2	14.6	16.1																												
30.0									16.9	16.3	15.7	15.1	14.0	12.9												7.9	10.6	11.8	11.5	11.9	13.3																											
32.0										15.0	14.3	13.7	12.8	11.7	10.6												5.9	8.4	9.5	9.2	9.6	10.9																										
34.0											12.5	11.7	10.8	9.7	8.5												6.4	7.6	7.2	7.6	8.9																											
36.0											11.0	10.1	9.1	7.9	6.8													5.9	5.5	5.8	7.1																											
38.0												8.6	7.6	6.4	5.2																5.5																											
40.0												7.5	6.3																																													
ピン無最大荷重 (°)	98.0	86.0	67.0	81.0	66.0	98.0	56.0	96.0	56.0	93.0	78.0	89.0	76.0	82.0	72.0	95.0	91.0	87.0	80.0	67.0	94.0	90.0	85.0	80.0	66.0	69.0	69.0	70.0	71.0	55.0																												
	0~82				3~82	0~82							9~82	33~82	40~82	0~82				9~82	0~82				3~82	27~82	20~82	34~82	40~82	47~82																												
各ブーム段の伸長状態 (伸長割合%)																																																										
2段目ブーム	0	0	0	45	90	0	0	0	0	0	0	0	0	45	90	0	0	0	45	90	0	0	0	45	90	90	90	90	90	100																												
3段目ブーム	0	45	90	90	90	0	0	0	0	0	0	45	90	90	90	0	0	45	45	45	0	0	45	45	90	45	45	90	90	100																												
4段目ブーム	0	0	0	0	0	0	0	0	0	45	90	90	90	90	90	0	45	45	45	45	0	45	45	45	0	90	45	45	90	100																												
5段目ブーム	0	0	0	0	0	0	0	45	90	90	90	90	90	90	90	45	45	45	45	45	45	45	45	45	0	45	45	45	45	100																												
6段目ブーム	0	0	0	0	0	45	90	90	90	90	90	90	90	90	90	45	45	45	45	45	45	0	0	0	45	45	90	90	90	100																												
標準フック	300t														150t					300t										150t																												
フック質量	3400kg														2400kg					3400kg										2400kg																												
標準巻掛本数	17							15							14		12		11		9		17				15				17				15				17				14				12				11				7			

注) カウンタウエイト 57t、アウトリガ張出幅 8.0m 又は、カウンタウエイト 57t、アウトリガ張出幅 7.0m

ESPブーム定格総荷重表

SG性能

単位：t

性能ブロック 性能番号	1					2										3					4				5	6	7	8	9	10
	1	2	3	4	5	6	7	8	9	10	11	12	13	14	15	16	17	18	19	20	21	22	23	24	25	26	27	28	29	30
√ブーム長さ(m) 作業半径(m)	15.4	19.4	23.4	27.4	31.4	19.4	23.4	27.4	31.4	35.4	39.4	43.4	47.4	51.4	55.5	23.4	27.4	31.4	35.4	39.4	19.4	23.4	27.4	31.4	35.4	43.4	43.4	47.4	51.4	60.0
3.0	170.0																													
3.5	170.0	170.0				170.0															165.0				165.0					
4.0	170.0	170.0	170.0			170.0	143.8									165.0					165.0	160.0			165.0	160.0				
4.5	170.0	170.0	170.0	170.0		170.0	143.8	138.0								165.0	160.0	160.0			165.0	160.0	160.0	160.0	165.0	160.0	160.0	160.0		
5.0	170.0	170.0	170.0	170.0	170.0	170.0	143.8	138.0	125.9							165.0	160.0	160.0	160.0		165.0	160.0	160.0	160.0	170.0					
6.0	170.0	170.0	170.0	170.0	170.0	163.4	125.4	138.0	125.9	135.7	140.5					165.0	160.0	160.0	160.0	160.0	165.0	160.0	160.0	160.0	170.0					
7.0	131.1	131.5	131.0	129.5	127.3	137.9	111.1	124.2	110.6	121.7	129.9	121.6				140.9	141.8	140.7	138.2	135.8	136.5	138.3	137.7	135.3	132.2	136.6	138.2			
8.0	98.7	98.9	98.6	97.2	95.3	104.6	99.7	110.1	98.5	108.8	110.7	110.1	106.2			107.4	108.1	107.1	104.9	102.8	103.4	105.0	104.5	102.4	99.6	103.5	104.9	104.9		
9.0	77.6	77.9	77.5	76.2	74.4	83.1	86.0	88.1	88.7	89.1	88.6	88.1	87.4	86.3	85.2	85.6	86.3	85.4	83.3	81.3	82.0	83.4	82.9	81.0	78.4	82.0	83.3	83.3	83.8	
10.0	59.2	59.4	58.9	57.2	55.0	66.1	69.9	72.5	73.2	73.7	73.2	72.6	71.7	70.2	68.8	69.4	70.2	69.0	66.4	63.8	64.7	66.5	65.8	63.3	60.0	64.7	66.3	66.3	67.0	69.6
11.0	45.6	45.7	45.2	43.7	41.6	51.8	55.2	57.6	58.3	58.8	58.2	57.6	56.8	55.4	54.1	54.7	55.5	54.4	52.0	49.6	50.5	52.1	51.5	49.2	46.2	50.5	51.9	51.9	52.6	54.8
12.0	36.0	36.0	35.6	34.1	32.2	41.6	44.8	47.0	47.6	48.1	47.6	47.0	46.2	44.9	43.7	44.4	45.1	44.0	41.8	39.6	40.4	42.0	41.3	39.2	36.4	40.4	41.7	41.7	42.3	44.4
14.0		23.3	22.8	21.5	19.8	28.3	31.1	33.1	33.6	34.0	33.5	33.0	32.3	31.1	30.0	30.7	31.3	30.4	28.3	26.4	27.2	28.5	27.9	26.0	23.5	27.0	28.3	28.2	28.7	30.6
16.0		15.5	14.8	13.2		20.0	22.6	24.3	24.8	25.2	24.7	24.2	23.5	22.4	21.4	22.2	22.6	21.7	19.8	18.0	19.0	20.1	19.5	17.7	15.4	18.6	19.8	19.7	20.2	21.9
18.0			8.6	7.1			16.7	18.3	18.8	19.1	18.6	18.1	17.4	16.4	15.4	16.3	16.7	15.8	14.0	12.1		14.3	13.8	11.7		12.8	13.9	13.9		15.9
20.0							12.6	14.0	14.4	14.6	14.2	13.7	13.0			12.2	12.4	11.6	9.4			9.9	9.1	7.0						
22.0								10.8	11.1	11.3	10.8	10.3	9.5				9.0	7.9				5.5								
24.0								8.2	8.4	8.6	8.0	7.4					6.2													
26.0									6.2	6.3	5.6																			
ピン無最大荷重 (°)	98.0	86.0	67.0	81.0	66.0	98.0	56.0	96.0	56.0	93.0	78.0	89.0	76.0	82.0	72.0	95.0	91.0	87.0	80.0	67.0	94.0	90.0	85.0	80.0	66.0	69.0	69.0	70.0	71.0	55.0
各ブーム段の伸長状態 (伸長割合%)																														
2段目ブーム	0	0	0	45	90	0	0	0	0	0	0	0	0	45	90	0	0	0	45	90	0	0	0	45	90	90	90	90	90	100
3段目ブーム	0	45	90	90	90	0	0	0	0	0	0	45	90	90	90	0	0	45	45	45	0	0	45	45	90	45	45	90	90	100
4段目ブーム	0	0	0	0	0	0	0	0	0	45	90	90	90	90	90	0	45	45	45	45	0	45	45	45	0	90	45	45	90	100
5段目ブーム	0	0	0	0	0	0	0	45	90	90	90	90	90	90	90	45	45	45	45	45	45	45	45	45	0	45	45	45	45	100
6段目ブーム	0	0	0	0	0	45	90	90	90	90	90	90	90	90	90	90	45	45	45	45	0	0	0	0	45	45	90	90	90	100
標準フック	300t															150t					300t				150t					
フック質量	3400kg															2400kg					3400kg				2400kg					
標準巻掛本数	17					15					14	12	11	9	17	15					17	15	14	12	11	7				

注) カウンタウエイト 57t、アウトリガ張出幅 5.8m 又は、カウンタウエイト 0t、アウトリガ張出幅 9.0m

ESPブーム定格総荷重表

SL性能

単位：t

性能ブロック	1					2										3					4				5	6	7	8	9	10
	性能番号	1	2	3	4	5	6	7	8	9	10	11	12	13	14	15	16	17	18	19	20	21	22	23	24	25	26	27	28	29
ブーム長さ(m)	15.4	19.4	23.4	27.4	31.4	19.4	23.4	27.4	31.4	35.4	39.4	43.4	47.4	51.4	55.5	23.4	27.4	31.4	35.4	39.4	19.4	23.4	27.4	31.4	35.4	43.4	43.4	47.4	51.4	60.0
作業半径(m)	15.4	19.4	23.4	27.4	31.4	19.4	23.4	27.4	31.4	35.4	39.4	43.4	47.4	51.4	55.5	23.4	27.4	31.4	35.4	39.4	19.4	23.4	27.4	31.4	35.4	43.4	43.4	47.4	51.4	60.0
3.0	170.0																													
3.5	170.0	170.0				170.0															165.0									
4.0	170.0	170.0	170.0			170.0	143.8									165.0					165.0	160.0								
4.5	170.0	170.0	170.0	170.0		170.0	143.8	138.0								165.0	160.0	160.0			165.0	160.0	160.0	160.0						
5.0	170.0	170.0	170.0	170.0	170.0	170.0	143.8	138.0	125.9							165.0	160.0	160.0	160.0		165.0	160.0	160.0	160.0	170.0					
6.0	170.0	170.0	170.0	170.0	170.0	163.4	125.4	138.0	125.9	135.7	140.5					165.0	160.0	160.0	160.0	160.0	165.0	160.0	160.0	160.0	170.0					
7.0	170.0	170.0	170.0	170.0	170.0	153.9	111.1	124.2	110.6	121.7	129.9	121.6				163.4	160.0	160.0	160.0	160.0	165.0	160.0	160.0	160.0	170.0	157.0	151.0			
8.0	136.8	137.0	136.5	135.0	133.0	142.8	99.7	112.9	98.5	108.8	117.4	121.6	106.2			145.5	146.2	145.1	142.8	140.6	141.6	143.1	142.5	140.3	137.4	141.3	142.7	128.0		
9.0	109.1	109.2	108.8	107.4	105.5	114.6	90.3	103.1	88.7	98.2	106.4	114.2	106.2	96.3	88.0	117.0	117.7	116.7	114.6	112.5	113.5	114.9	114.3	112.3	109.6	113.2	114.5	114.5	106.1	
10.0	89.7	89.8	89.3	88.1	86.3	94.8	82.5	94.3	80.5	89.5	97.2	99.2	98.6	96.3	88.0	97.1	97.7	96.8	94.8	92.9	93.7	95.0	94.5	92.6	90.1	93.5	94.7	94.7	95.2	72.0
11.0	75.4	75.4	75.0	73.8	72.1	80.1	75.9	84.5	73.7	82.1	84.8	84.4	83.8	82.7	81.8	82.3	82.9	82.0	80.1	78.3	79.1	80.4	79.8	78.1	75.7	78.9	80.0	80.0	80.5	72.0
12.0	64.5	64.4	63.9	62.8	61.2	68.9	70.2	73.1	67.8	73.9	73.4	72.9	72.3	71.3	70.4	71.0	71.5	70.7	68.9	67.1	67.9	69.1	68.6	66.9	64.6	67.7	68.8	68.8	69.2	71.0
14.0		48.6	48.1	47.0	45.5	52.8	55.1	56.6	57.1	57.4	56.9	56.5	55.9	54.9	54.0	54.7	55.2	54.4	52.6	51.0	51.9	52.9	52.4	50.8	48.6	51.5	52.6	52.5	53.0	54.6
16.0		37.5	36.9	35.7	34.0	41.8	44.0	45.4	45.8	46.1	45.7	45.2	44.7	43.7	42.9	43.6	44.0	43.2	41.5	39.8	40.9	41.8	41.3	39.5	37.3	40.3	41.4	41.4	41.8	43.3
18.0			28.5	27.3	25.7		35.4	36.9	37.3	37.6	37.1	36.6	36.0	35.0	34.1	35.1	35.4	34.6	32.8	31.1		33.2	32.6	30.9	28.7	31.6	32.7	32.6	33.0	34.6
20.0			22.5	21.1	19.3		29.1	30.4	30.7	31.0	30.5	30.0	29.4	28.4	27.5	28.7	28.9	28.1	26.3	24.7		26.9	26.2	24.5	22.4	25.2	26.2	26.1	26.5	28.0
22.0				15.9	14.0			25.5	25.7	25.9	25.4	24.9	24.3	23.4	22.5		24.0	23.1	21.4	19.8			21.3	19.6	17.4	20.2	21.2	21.1	21.5	22.9
24.0				11.9	9.8			21.6	21.8	21.9	21.4	20.9	20.3	19.3	18.5		20.1	19.2	17.4	15.7			17.5	15.5	13.0	16.3	17.3	17.2	17.5	18.9
26.0					6.5				18.6	18.7	18.2	17.7	17.0	16.1	15.2				16.0	14.1	12.1			12.0	9.6	12.7	13.9	13.7	14.1	15.6
28.0									16.1	16.0	15.5	15.0	14.3	13.3	12.1				13.4	11.2	9.2				6.7	9.7	10.9	10.7	11.1	12.6
30.0										13.9	13.3	12.7	11.9	10.7	9.6					8.8	6.7					7.2	8.4	8.1	8.5	10.0
32.0										12.2	11.4	10.6	9.7	8.6	7.4											5.1	6.3	6.0	6.4	7.8
34.0											9.6	8.8	7.9	6.7																
36.0											8.2	7.3	6.3	5.1																
38.0												6.0																		
ピン無最大荷重	98.0	86.0	67.0	81.0	66.0	98.0	56.0	96.0	56.0	93.0	78.0	89.0	76.0	82.0	72.0	95.0	91.0	87.0	80.0	67.0	94.0	90.0	85.0	80.0	66.0	69.0	69.0	70.0	71.0	55.0
(°)	0~82				21~82	0~82						19~82	36~82	43~82	53~82	0~82			20~82	34~82	0~82			21~82	29~82	38~82	44~82	49~82	57~82	
各ブーム段の伸長状態 (伸長割合%)																														
2段目ブーム	0	0	0	45	90	0	0	0	0	0	0	0	0	45	90	0	0	0	45	90	0	0	0	45	90	90	90	90	90	100
3段目ブーム	0	45	90	90	90	0	0	0	0	0	0	45	90	90	90	0	0	45	45	45	0	0	45	45	90	45	45	90	90	100
4段目ブーム	0	0	0	0	0	0	0	0	0	45	90	90	90	90	90	0	45	45	45	45	0	45	45	45	0	90	45	45	90	100
5段目ブーム	0	0	0	0	0	0	0	0	45	90	90	90	90	90	90	45	45	45	45	45	45	45	45	45	0	45	45	45	45	100
6段目ブーム	0	0	0	0	0	45	90	90	90	90	90	90	90	90	90	45	45	45	45	45	0	0	0	0	45	45	90	90	90	100
標準フック	300t														150t										300t					150t
フック質量	3400kg														2400kg										3400kg					2400kg
標準巻掛本数	17					15					14	12	11	9	17	15					17	15			17	14	12	11	7	

注) カウンタウエイト 26t、アウトリガ張出幅 9.0m

ESPブーム定格総荷重表

SM性能

単位：t

性能ブロック 性能番号	1					2										3					4				5	6	7	8	9	10	
	1	2	3	4	5	6	7	8	9	10	11	12	13	14	15	16	17	18	19	20	21	22	23	24	25	26	27	28	29	30	
ブーム長さ(m) 作業半径(m)	15.4	19.4	23.4	27.4	31.4	19.4	23.4	27.4	31.4	35.4	39.4	43.4	47.4	51.4	55.5	23.4	27.4	31.4	35.4	39.4	19.4	23.4	27.4	31.4	35.4	43.4	43.4	47.4	51.4	60.0	
3.0	170.0																														
3.5	170.0	170.0				170.0															165.0										
4.0	170.0	170.0	170.0			170.0	143.8									165.0					165.0	160.0									
4.5	170.0	170.0	170.0	170.0		170.0	143.8	138.0								165.0	160.0	160.0			165.0	160.0	160.0	160.0	160.0						
5.0	170.0	170.0	170.0	170.0	170.0	170.0	143.8	138.0	125.9							165.0	160.0	160.0	160.0		165.0	160.0	160.0	160.0	160.0	170.0					
6.0	170.0	170.0	170.0	170.0	170.0	163.4	125.4	138.0	125.9	135.7	140.5					165.0	160.0	160.0	160.0	160.0	165.0	160.0	160.0	160.0	170.0						
7.0	138.6	138.9	138.2	136.5	134.1	145.8	111.1	124.2	110.6	121.7	129.9	121.6				148.9	149.8	148.5	145.8	143.2	144.4	146.2	145.4	142.9	139.4	144.0	145.7				
8.0	103.1	103.3	102.8	101.3	99.1	109.3	99.7	112.9	98.5	108.8	115.2	114.7	106.2			112.1	112.9	111.8	109.4	107.1	108.1	109.7	109.0	106.8	103.7	107.8	109.3	109.3			
9.0	80.6	80.7	80.2	78.8	76.9	86.2	89.1	91.2	88.7	92.2	91.6	91.1	90.4	89.2	88.0	88.7	89.4	88.4	86.2	84.1	85.0	86.5	85.9	83.8	81.1	84.8	86.1	86.1	86.7		
10.0	65.0	65.1	64.6	63.3	61.5	70.2	72.9	74.9	75.3	75.8	75.2	74.7	74.1	73.0	72.0	72.5	73.2	72.2	70.2	68.2	69.1	70.5	69.9	68.0	65.4	68.9	70.1	70.1	70.6	72.0	
11.0	53.6	53.6	53.2	51.9	50.2	58.4	61.1	62.9	63.3	63.8	63.2	62.8	62.1	61.1	60.1	60.7	61.3	60.4	58.4	56.6	57.4	58.7	58.1	56.3	53.9	57.2	58.3	58.3	58.8	60.7	
12.0	45.0	44.9	44.5	43.3	41.6	49.5	52.0	53.7	54.2	54.6	54.1	53.6	53.0	52.0	51.0	51.6	52.2	51.3	49.4	47.7	48.5	49.7	49.2	47.4	45.1	48.3	49.4	49.3	49.8	51.6	
14.0		32.5	32.0	30.9	29.4	36.8	39.1	40.7	41.1	41.5	41.0	40.5	40.0	39.0	38.1	38.7	39.2	38.4	36.6	34.9	35.8	36.9	36.4	34.7	32.6	35.5	36.6	36.5	37.0	38.6	
16.0		24.2	23.7	22.5	21.0	28.2	30.4	31.9	32.3	32.6	32.1	31.7	31.1	30.1	29.3	30.0	30.4	29.6	27.9	26.3	27.3	28.3	27.7	26.1	24.1	26.9	27.9	27.8	28.2	29.7	
18.0			17.5	16.1	14.2		24.1	25.5	25.9	26.2	25.7	25.3	24.7	23.8	22.9	23.8	24.1	23.3	21.7	20.1		22.1	21.5	19.9	17.8	20.6	21.6	21.5	21.9	23.4	
20.0			12.5	11.0	9.1		19.5	20.8	21.1	21.3	20.9	20.4	19.9	18.9	18.1	19.2	19.4	18.6	17.0	15.2		17.5	16.8	15.0	12.5	15.8	16.8	16.8	17.1	18.5	
22.0				7.1				17.2	17.4	17.6	17.1	16.7	16.1	15.2	14.2		15.7	14.9	13.0	11.0			12.8	10.8	8.4	11.6	12.8	12.7	13.1	14.7	
24.0							14.3	14.4	14.6	14.1	13.6	13.0	11.9	10.8		12.8	11.6	9.6					7.6		8.3	9.4	9.3	9.7	11.2		
26.0								12.1	12.1	11.6	11.0	10.2	9.1				9.0	6.9								6.7					
28.0									10.0	9.9	9.3	8.7	7.9																		
30.0										8.1	7.4	6.7	5.9																		
32.0											5.8	5.1																			
ピン無最大荷重 (°)	98.0	86.0	67.0	81.0	66.0	98.0	56.0	96.0	56.0	93.0	78.0	89.0	76.0	82.0	72.0	95.0	91.0	87.0	80.0	67.0	94.0	90.0	85.0	80.0	66.0	69.0	69.0	70.0	71.0	55.0	
		0~82	23~82	44~82		0~82				21~82	28~82	38~82	48~82	58~82	64~82	0~82	22~82	36~82	52~82		0~82	23~82	31~82	46~82	53~82	50~82	57~82	61~82	66~82		
	各ブーム段の伸長状態 (伸長割合%)																														
2 段目ブーム	0	0	0	45	90	0	0	0	0	0	0	0	45	90	0	0	0	45	90	0	0	0	45	90	90	90	90	90	90	100	
3 段目ブーム	0	45	90	90	90	0	0	0	0	0	0	45	90	90	90	0	0	45	45	45	0	0	45	45	90	45	45	45	90	90	100
4 段目ブーム	0	0	0	0	0	0	0	0	0	45	90	90	90	90	90	0	45	45	45	45	0	45	45	45	0	90	45	45	45	100	
5 段目ブーム	0	0	0	0	0	0	0	45	90	90	90	90	90	90	90	45	45	45	45	45	45	45	45	45	0	45	45	45	45	100	
6 段目ブーム	0	0	0	0	0	45	90	90	90	90	90	90	90	90	90	45	45	45	45	45	0	0	0	0	45	45	90	90	90	100	
標準フック	300t															300t															
フック質量	3400kg															2400kg															
標準巻掛本数	17					15					14	12	11	9	17	15					17	15					17	14	12	11	7

注) カウンタウエイト 26t、アウトリガ張出幅 8.0m 又は、カウンタウエイト 26t、アウトリガ張出幅 7.0m

ESPブーム定格総荷重表

S H性能

単位：t

性能ブロック	1					2										3					4				5	6	7	8	9	10	
	1	2	3	4	5	6	7	8	9	10	11	12	13	14	15	16	17	18	19	20	21	22	23	24	25	26	27	28	29	30	
性能番号	1	2	3	4	5	6	7	8	9	10	11	12	13	14	15	16	17	18	19	20	21	22	23	24	25	26	27	28	29	30	
ブーム長さ(m)	15.4	19.4	23.4	27.4	31.4	19.4	23.4	27.4	31.4	35.4	39.4	43.4	47.4	51.4	55.5	23.4	27.4	31.4	35.4	39.4	19.4	23.4	27.4	31.4	35.4	43.4	43.4	47.4	51.4	60.0	
作業半径(m)																															
3.0	170.0																														
3.5	170.0	170.0				170.0															165.0										
4.0	170.0	170.0	170.0			170.0	143.8									165.0					165.0	160.0									
4.5	170.0	170.0	170.0	170.0		170.0	143.8	138.0								165.0	160.0	160.0			165.0	160.0	160.0	160.0							
5.0	170.0	170.0	170.0	170.0	170.0	170.0	143.8	138.0	125.9							165.0	160.0	160.0	160.0		165.0	160.0	160.0	160.0	170.0						
6.0	129.7	130.2	129.6	127.7	124.9	138.4	125.4	138.0	125.9	135.7	140.5					142.3	143.4	142.0	138.8	135.7	136.7	139.0	138.2	135.2	131.1						
7.0	86.5	86.9	86.4	84.8	82.6	93.6	97.4	100.0	100.8	101.4	100.7	100.1				96.9	97.8	96.6	94.0	91.4	92.2	94.1	93.4	91.0	87.7	92.3	93.9				
8.0	62.6	62.9	62.5	61.0	59.0	68.8	72.1	74.4	75.1	75.6	75.0	74.5	73.7			71.6	72.4	71.4	69.1	66.8	67.5	69.2	68.6	66.4	63.5	67.6	69.0	69.0			
9.0	47.4	47.6	47.2	45.9	44.1	53.0	56.0	58.1	58.7	59.2	58.7	58.2	57.5	56.3	55.2	55.6	56.3	55.3	53.2	51.2	51.8	53.3	52.8	50.8	48.1	51.9	53.2	53.2	53.8		
10.0	36.9	37.0	36.7	35.4	33.7	42.1	44.9	46.9	47.4	47.9	47.4	46.9	46.2	45.1	44.0	44.5	45.1	44.3	42.3	40.3	41.0	42.4	41.9	40.0	37.5	41.0	42.2	42.2	42.8	44.7	
11.0	29.2	29.3	29.0	27.8	26.2	34.1	36.8	38.6	39.2	39.6	39.1	38.6	38.0	36.9	35.9	36.4	37.0	36.1	34.2	32.4	33.1	34.4	33.9	32.1	29.7	33.0	34.2	34.2	34.7	36.5	
12.0	23.4	23.5	23.1	21.9	20.4	28.0	30.6	32.3	32.8	33.2	32.8	32.3	31.7	30.6	29.7	30.2	30.7	29.9	28.1	26.3	27.0	28.2	27.7	26.0	23.8	27.0	28.1	28.0	28.5	30.2	
14.0		14.9	14.4	13.1		19.3	21.7	23.4	23.8	24.2	23.7	23.3	22.7	21.7	20.8	21.4	21.8	21.1	19.3	17.7	18.4	19.5	19.0	17.4	15.1	18.3	19.3	19.3	19.7	21.3	
16.0		8.6	8.0			13.6	15.8	17.3	17.7	18.0	17.6	17.2	16.6	15.6		15.4	15.8	15.1	13.4		12.4	13.6	13.0	11.1			13.4				
18.0							11.5	13.0	13.3	13.6	13.2	12.8	12.2			11.1	11.5	10.5				8.8	8.2								
20.0							8.0	9.6	10.0	10.3	9.8	9.2					7.5	7.8	6.8												
22.0								6.8	7.2	7.4	6.8																				
ピン無最大荷重	98.0	86.0	67.0	81.0	66.0	98.0	56.0	96.0	56.0	93.0	78.0	89.0	73.7	56.3	55.2	95.0	91.0	87.0	80.0	67.0	94.0	90.0	85.0	80.0	66.0	69.0	69.0	69.0	53.8	44.7	
(°)	0~82	5~82	37~82	55~82	64~82	0~82	15~82	32~82	45~82	55~82	62~82	67~82	72~82	74~82	0~82	26~82	39~82	59~82	67~82	0~82	15~82	40~82	56~82	65~82	69~82	68~82	72~82	74~82	76~82		
各ブーム段の伸長状態 (伸長割合%)																															
2 段目ブーム	0	0	0	45	90	0	0	0	0	0	0	0	45	90	0	0	0	45	90	0	0	0	45	90	90	90	90	90	90	100	
3 段目ブーム	0	45	90	90	90	0	0	0	0	0	0	45	90	90	90	0	0	45	45	45	0	0	45	45	45	90	45	45	45	90	100
4 段目ブーム	0	0	0	0	0	0	0	0	0	45	90	90	90	90	90	0	45	45	45	45	0	45	45	45	0	90	45	45	45	90	100
5 段目ブーム	0	0	0	0	0	0	0	45	90	90	90	90	90	90	90	45	45	45	45	45	45	45	45	45	0	45	45	45	45	45	100
6 段目ブーム	0	0	0	0	0	45	90	90	90	90	90	90	90	90	90	45	45	45	45	45	0	0	0	0	45	45	90	90	90	90	100
標準フック	300t														150t		300t														150t
フック質量	3400kg														2400kg		3400kg														2400kg
標準巻掛本数	17					15					14	12	11	9	17	15					17	15	17	14	12	11	7				

注) カウンタウエイト 0t、アウトリガ張出幅 8.0m 又は、カウンタウエイト 0t、アウトリガ張出幅 7.0m

ESPブーム定格総荷重表

SI性能

単位：t

性能ブロック	1					2										3					4				5	6	7	8	9	10	
	1	2	3	4	5	6	7	8	9	10	11	12	13	14	15	16	17	18	19	20	21	22	23	24	25	26	27	28	29	30	
性能番号	15.4	19.4	23.4	27.4	31.4	19.4	23.4	27.4	31.4	35.4	39.4	43.4	47.4	51.4	55.5	23.4	27.4	31.4	35.4	39.4	19.4	23.4	27.4	31.4	35.4	43.4	43.4	47.4	51.4	60.0	
ブーム長さ(m)	15.4	19.4	23.4	27.4	31.4	19.4	23.4	27.4	31.4	35.4	39.4	43.4	47.4	51.4	55.5	23.4	27.4	31.4	35.4	39.4	19.4	23.4	27.4	31.4	35.4	43.4	43.4	47.4	51.4	60.0	
作業半径(m)	170.0					170.0										165.0					165.0	160.0									
3.0	170.0					170.0																									
3.5	170.0	170.0				170.0															165.0										
4.0	170.0	170.0	170.0			170.0	143.8									165.0					165.0	160.0									
4.5	170.0	170.0	170.0	170.0		170.0	143.8	138.0								165.0	160.0	160.0			165.0	160.0	160.0	160.0							
5.0	137.5	138.0	137.4	135.3	132.5	146.4	143.8	138.0	125.9							150.3	151.5	150.0	146.8		144.6	147.0	146.2	143.1	138.9						
6.0	85.7	86.0	85.6	84.0	81.7	92.7	96.4	99.0	99.7	100.4	99.7					95.9	96.8	95.6	93.0	90.5	91.3	93.2	92.5	90.1	86.8						
7.0	59.3	59.7	59.3	57.9	55.9	65.4	68.7	70.9	71.6	72.1	71.6	71.0				68.2	69.0	68.0	65.7	63.6	64.2	65.9	65.3	63.1	60.3	64.3	65.7				
8.0	43.4	43.7	43.3	42.1	40.3	49.0	51.9	53.9	54.5	55.0	54.5	54.0	53.3			51.5	52.2	51.3	49.2	47.2	47.8	49.3	48.8	46.8	44.3	47.9	49.2	49.2			
9.0	32.8	33.0	32.7	31.5	29.8	37.9	40.7	42.6	43.1	43.6	43.1	42.6	42.0	40.9	39.9	40.3	40.9	40.0	38.1	36.3	36.9	38.2	37.7	35.9	33.5	36.9	38.1	38.1	38.6		
10.0	25.2	25.4	25.0	23.9	22.3	30.0	32.6	34.4	34.9	35.3	34.9	34.4	33.8	32.8	31.8	32.2	32.8	32.0	30.2	28.4	29.0	30.3	29.8	28.1	25.8	29.0	30.2	30.1	30.6	32.4	
11.0	19.6	19.7	19.3	18.2		24.1	26.6	28.3	28.8	29.2	28.7	28.3	27.7	26.7	25.8	26.2	26.8	26.0	24.2	22.5	23.1	24.3	23.9	22.2	20.0	23.1	24.2	24.2	24.6	26.3	
12.0	15.0	15.1	14.6	13.3		19.5	21.9	23.5	24.0	24.4	23.9	23.5	22.9	21.9	21.0	21.5	22.0	21.3	19.6	17.9	18.5	19.7	19.2	17.6		18.5	19.5				
14.0		7.7	7.3			12.7	15.1	16.6	17.1	17.4	17.0	16.5	16.0			14.7	15.2	14.4	12.8		11.6	12.9	12.3								
16.0						7.6	10.2	11.9	12.3	12.6	12.1	11.7				9.8	10.3	9.4			6.5	7.6	7.0								
18.0							6.4	8.1	8.6	8.9						6.0	6.4														
20.0										5.6																					
ピン無最大荷重	98.0	86.0	67.0	81.0	66.0	98.0	56.0	96.0	56.0	93.0	78.0	71.0	53.3	40.9	39.9	95.0	91.0	87.0	80.0	67.0	94.0	90.0	85.0	80.0	66.0	64.3	65.7	49.2	38.6	32.4	
(°)	0~82	30~82	51~82	62~82	70~82	0~82	25~82	36~82	49~82	56~82	63~82	68~82	72~82	76~82	78~82	27~82	44~82	57~82	66~82	72~82	10~82	36~82	53~82	63~82	71~82	73~82	73~82	76~82	78~82	80~82	
各ブーム段の伸長状態(伸長割合%)																															
2段目ブーム	0	0	0	45	90	0	0	0	0	0	0	0	0	45	90	0	0	0	45	90	0	0	0	45	90	90	90	90	90	90	100
3段目ブーム	0	45	90	90	90	0	0	0	0	0	0	45	90	90	90	0	0	45	45	45	45	0	45	45	45	90	45	45	90	90	100
4段目ブーム	0	0	0	0	0	0	0	0	0	45	90	90	90	90	90	0	45	45	45	45	45	0	45	45	45	0	90	45	45	90	100
5段目ブーム	0	0	0	0	0	0	0	45	90	90	90	90	90	90	90	45	45	45	45	45	45	45	45	45	45	0	45	45	45	45	100
6段目ブーム	0	0	0	0	0	45	90	90	90	90	90	90	90	90	90	45	45	45	45	45	45	0	0	0	0	45	45	90	90	90	100
標準フック	300t														150t					300t								150t			
フック質量	3400kg														2400kg					3400kg								2400kg			
標準巻掛本数	17					15					14	12	11	9	17	15					17	15					17	14	12	11	7

注) カウンタウエイト 0t、アウトリガ張出幅 5.8m

ESPブーム定格総荷重表

SJ性能

単位：t

性能ブロック	2		
性能番号	1	6	7
ブーム長さ(m)	15.4	19.4	23.4
作業半径(m)			
3.0	15.0		
3.5	15.0	15.0	
4.0	15.0	15.0	15.0
4.5	15.0	15.0	15.0
5.0	15.0	15.0	15.0
6.0	15.0	15.0	15.0
7.0	15.0	15.0	15.0
8.0	15.0	15.0	15.0
9.0	15.0	15.0	15.0
10.0	15.0	15.0	15.0
11.0	15.0	15.0	15.0
12.0	15.0	15.0	15.0
14.0		15.0	15.0
16.0		15.0	15.0
18.0			15.0
20.0			15.0
ピン無最大荷重	15.0	15.0	15.0
(°)	0~82		
各ブーム段の伸長状態(伸長割合%)			
2段目ブーム	0	0	0
3段目ブーム	0	0	0
4段目ブーム	0	0	0
5段目ブーム	0	0	0
6段目ブーム	0	45	90
標準フック	150t		
フック質量	2400kg		
標準巻掛本数	7		

注) カウンタウエイト 0t、アウトリガ張出幅 2.6m、前方・後方

SK性能

単位：t

性能ブロック	2		
性能番号	1	6	7
ブーム長さ(m)	15.4	19.4	23.4
作業半径(m)			
3.0	15.0		
3.5	15.0	15.0	
4.0	15.0	15.0	15.0
4.5	15.0	15.0	15.0
5.0	15.0	15.0	15.0
6.0	15.0	15.0	15.0
7.0	11.2	15.0	15.0
8.0			13.1
ピン無最大荷重	15.0	15.0	15.0
(°)	61~82	65~82	69~82
各ブーム段の伸長状態(伸長割合%)			
2段目ブーム	0	0	0
3段目ブーム	0	0	0
4段目ブーム	0	0	0
5段目ブーム	0	0	0
6段目ブーム	0	45	90
標準フック	150t		
フック質量	2400kg		
標準巻掛本数	7		

注) カウンタウエイト 0t、アウトリガ張出幅 2.6m、側方

3 . フルオートラフィングジブ定格総荷重表

- 1 . 定格総荷重は、アウトリガを水平堅土上に設置したときの値で、太線より上側はクレーンの強度に基づき、下側は、クレーンの安定に基づいています。
- 2 . 定格総荷重表の性能区分 F C ~ F F は、下表のとおりです。

アウトリガ 張出幅 \ 吊钩重量	164 t	127 t	94 t	57 t	26 t
9.0 m	F C	F C	F D	F E	F L
8.0 m		F D	F E	F F	
7.0 m			F E	F F	

- 3 . 定格総荷重は、つり具質量とフック質量 (80 t フック : 1,870kg、25 t フック : 1,140kg、12.5 t フック : 500kg) を含んだ値を示します。
- 4 . 定格総荷重は、ブームのたわみを含んだ実際の作業半径に基づいています。
- 5 . 各状態における標準フックとワイヤロープ標準巻掛本数は、定格総荷重表中に記載しています。
なお、ロープ 1 本当たりの荷重は、123 kN { 12.5 t f } 以下です。
- 6 . 定格総荷重表は、風による影響を含んでいません。瞬間最大風速が 10m / s 以上の風速では、クレーン作業を中止してください。
- 7 . 定格総荷重表中の は、無負荷時のブーム起伏角度範囲です。

フルオートラフィングジブ定格総荷重表

FC性能

5.5mブーム+1.7m+フルオートラフィングジブ

単位：t

ジブ長さ(m)	11.1				19.1				27.1				35.1			
	オフセット				オフセット				オフセット				オフセット			
	0°	15°	30°	40°	0°	15°	30°	40°	0°	15°	30°	40°	0°	15°	30°	40°
16.0	48.6	37.9			27.2				15.5							
18.0	44.8	35.9	27.2		26.2				15.5				8.6			
20.0	40.8	34.1	26.0	22.5	24.3	16.4			14.8				8.6			
22.0	37.7	32.0	24.9	21.8	22.7	15.6			13.5	8.6			8.6			
24.0	34.1	29.6	23.9	21.1	21.2	14.8	11.2		12.5	8.1			8.6			
26.0	30.9	27.3	22.9	20.5	20.0	14.1	10.8	9.4	11.5	7.7			8.0	5.2		
28.0	28.0	25.4	22.1	19.9	18.8	13.4	10.4	9.1	10.7	7.3	5.4		7.5	4.9		
30.0	25.5	23.6	21.2	19.3	17.6	12.8	10.0	8.9	10.0	6.9	5.2	4.4	6.9	4.6		
32.0	23.3	21.9	19.9	18.9	16.6	12.3	9.7	8.7	9.4	6.6	5.0	4.3	6.5	4.4		
34.0	21.4	20.2	18.8	18.1	15.7	11.8	9.4	8.5	8.8	6.3	4.8	4.2	6.0	4.1	3.0	
36.0	19.6	18.6	17.8	17.1	14.8	11.3	9.2	8.3	8.2	6.0	4.6	4.0	5.6	3.9	2.9	
38.0	18.0	17.2	16.7	16.3	14.0	10.8	8.9	8.2	7.8	5.7	4.5	3.9	5.3	3.7	2.7	2.3
40.0	16.6	16.0	15.5	15.4	13.3	10.4	8.7	8.0	7.3	5.5	4.3	3.8	4.9	3.5	2.6	2.2
42.0	14.9	14.8	14.4	14.3	12.7	10.1	8.5	7.9	6.9	5.2	4.2	3.7	4.6	3.3	2.5	2.1
44.0	13.1	13.7	13.4	13.4	12.1	9.7	8.3	7.7	6.6	5.0	4.0	3.6	4.4	3.2	2.4	2.1
46.0	11.4	12.2	12.5	12.5	11.5	9.4	8.1	7.6	6.2	4.8	3.9	3.5	4.1	3.0	2.3	2.0
48.0	9.6	10.5	11.0	11.1	10.6	9.1	7.9	7.5	5.9	4.6	3.8	3.5	3.9	2.9	2.2	1.9
50.0	8.0	8.8	9.3		9.8	8.8	7.8	7.4	5.6	4.5	3.7	3.4	3.7	2.8	2.1	1.9
55.0	4.4	5.0	5.2		7.1	7.8	7.5	7.3	5.0	4.1	3.5	3.2	3.2	2.5	1.9	1.7
60.0					4.2	5.1	5.7		4.5	3.8	3.3	3.1	2.8	2.2	1.8	1.6
65.0									4.1	3.5	3.1	3.1	2.5	2.0	1.6	1.5
70.0										3.0	3.1		2.2	1.8	1.5	1.4
75.0													1.9	1.6	1.4	
80.0														1.5		
(°)	37~82	39~82	40~82	50~82	41~82	44~82	45~82	52~82	42~82	41~82	43~82	50~82	39~82	40~82	46~82	51~82
標準フック	80t								25t				12.5t			
フック質量	1870kg								1140kg				500kg			
標準巻掛本数	5				3				2				1			

注) カウンタウエイト 164t、アウトリガ張出幅 9.0m 又は、カウンタウエイト 127t、アウトリガ張出幅 9.0m

6.0mブーム+1.7m+フルオートラフィングジブ

単位：t

ジブ長さ(m)	11.1				19.1				27.1				35.1			
	オフセット				オフセット				オフセット				オフセット			
	0°	15°	30°	40°	0°	15°	30°	40°	0°	15°	30°	40°	0°	15°	30°	40°
16.0	39.7	36.8														
18.0	37.9	33.8			25.1				14.8							
20.0	34.7	31.5	26.3	22.7	24.8	16.7			14.8				8.3			
22.0	31.9	29.5	25.3	22.0	23.2	15.8			13.9				8.3			
24.0	29.6	27.7	24.3	21.3	21.8	15.0	11.2		12.9	8.2			8.3			
26.0	27.9	26.2	23.4	20.7	20.5	14.3	10.9	9.4	11.9	7.8			8.2			
28.0	26.1	25.1	22.3	20.2	19.4	13.7	10.5	9.2	11.1	7.4			7.7	5.0		
30.0	23.6	23.2	20.9	19.6	18.3	13.1	10.2	8.9	10.4	7.0	5.2		7.2	4.7		
32.0	21.4	21.2	19.7	18.8	17.2	12.5	9.8	8.7	9.7	6.7	5.0	4.3	6.7	4.4		
34.0	19.4	19.4	18.6	17.8	16.3	12.0	9.6	8.5	9.1	6.4	4.8	4.2	6.2	4.2	3.0	
36.0	17.7	17.7	17.3	16.9	15.4	11.6	9.3	8.4	8.6	6.1	4.7	4.1	5.8	4.0	2.9	
38.0	16.1	16.1	16.1	15.9	14.6	11.1	9.0	8.2	8.1	5.9	4.5	3.9	5.5	3.8	2.8	2.3
40.0	14.6	14.7	14.7	14.8	13.9	10.7	8.8	8.1	7.6	5.6	4.4	3.8	5.1	3.6	2.7	2.2
42.0	13.3	13.4	13.5	13.5	13.1	10.4	8.6	7.9	7.2	5.4	4.2	3.7	4.8	3.4	2.6	2.2
44.0	12.1	12.3	12.3	12.4	12.0	10.0	8.4	7.8	6.9	5.2	4.1	3.6	4.6	3.3	2.5	2.1
46.0	11.0	11.2	11.3	11.4	11.0	9.7	8.2	7.7	6.5	5.0	4.0	3.6	4.3	3.1	2.4	2.0
48.0	9.3	10.2	10.3	10.4	10.1	9.4	8.1	7.5	6.2	4.8	3.9	3.5	4.1	3.0	2.3	1.9
50.0	7.6	8.5	9.1	9.3	9.2	9.0	7.9	7.4	5.9	4.6	3.8	3.4	3.8	2.8	2.2	1.9
55.0	4.0	4.7	5.1		6.7	7.4	7.3	7.2	5.3	4.2	3.5	3.3	3.4	2.5	2.0	1.7
60.0					3.7	4.8	5.5		4.7	3.9	3.3	3.1	3.0	2.3	1.8	1.6
65.0									3.6	3.6	3.2	3.1	2.6	2.1	1.7	1.5
70.0										2.7	3.1		2.3	1.9	1.6	1.4
75.0													1.8	1.7	1.5	
80.0															1.4	
(°)	42~82	44~82	45~82	52~82	46~82	48~82	50~82	56~82	47~82	46~82	47~82	53~82	43~82	46~82	44~82	55~82
標準フック	80t								25t				12.5t			
フック質量	1870kg								1140kg				500kg			
標準巻掛本数	5				3				2				1			

注) カウンタウエイト 164t、アウトリガ張出幅 9.0m 又は、カウンタウエイト 127t、アウトリガ張出幅 9.0m

フルオートラフィングジブ定格総荷重表

F D 性能

55.5mブーム+1.7m+フルオートラフィングジブ

単位：t

ジブ長さ(m)	11.1				19.1				27.1				35.1			
	オフセット				オフセット				オフセット				オフセット			
	0°	15°	30°	40°	0°	15°	30°	40°	0°	15°	30°	40°	0°	15°	30°	40°
16.0	48.6	37.9			27.2				15.5							
18.0	44.8	35.9	27.2		26.2				15.5				8.6			
20.0	40.8	34.1	26.0	22.5	24.3	16.4			14.8				8.6			
22.0	37.7	32.0	24.9	21.8	22.7	15.6			13.5	8.6			8.6			
24.0	34.1	29.6	23.9	21.1	21.2	14.8	11.2		12.5	8.1			8.6			
26.0	30.9	27.3	22.9	20.5	20.0	14.1	10.8	9.4	11.5	7.7			8.0	5.2		
28.0	27.4	25.4	22.1	19.9	18.8	13.4	10.4	9.1	10.7	7.3	5.4		7.5	4.9		
30.0	23.6	23.6	21.2	19.3	17.6	12.8	10.0	8.9	10.0	6.9	5.2	4.4	6.9	4.6		
32.0	20.4	21.9	19.9	18.9	16.6	12.3	9.7	8.7	9.4	6.6	5.0	4.3	6.5	4.4		
34.0	17.6	18.9	18.8	18.1	15.7	11.8	9.4	8.5	8.8	6.3	4.8	4.2	6.0	4.1	3.0	
36.0	15.1	16.3	17.3	17.1	14.8	11.3	9.2	8.3	8.2	6.0	4.6	4.0	5.6	3.9	2.9	
38.0	12.7	14.0	14.9	15.3	14.0	10.8	8.9	8.2	7.8	5.7	4.5	3.9	5.3	3.7	2.7	2.3
40.0	10.4	11.7	12.7	13.1	13.3	10.4	8.7	8.0	7.3	5.5	4.3	3.8	4.9	3.5	2.6	2.2
42.0	8.3	9.5	10.4	10.8	11.3	10.1	8.5	7.9	6.9	5.2	4.2	3.7	4.6	3.3	2.5	2.1
44.0	6.4	7.5	8.3	8.6	9.4	9.7	8.3	7.7	6.6	5.0	4.0	3.6	4.4	3.2	2.4	2.1
46.0	4.7	5.7	6.4	6.7	7.6	9.4	8.1	7.6	6.2	4.8	3.9	3.5	4.1	3.0	2.3	2.0
48.0		4.1	4.7	4.9	6.1	7.7	7.9	7.5	5.9	4.6	3.8	3.5	3.9	2.9	2.2	1.9
50.0					4.6	6.2	7.4	7.4	5.6	4.5	3.7	3.4	3.7	2.8	2.1	1.9
55.0							3.7	4.0	4.2	4.1	3.5	3.2	3.2	2.5	1.9	1.7
60.0										3.2	3.3	3.1	2.8	2.2	1.8	1.6
65.0											1.7		1.8	2.0	1.6	1.5
70.0													1.5	1.5	1.4	
(°)	48~82	48~82	49~82	50~82	52~82	54~82	51~82	52~82	52~82	51~82	49~82	56~82	48~82	48~82	51~82	51~82
標準フック	80t								25t				12.5t			
フック質量	1870kg								1140kg				500kg			
標準巻掛本数	5				3				2				1			

注) カウンタウエイト 127t、アウトリガ張出幅 8.0m 又は、カウンタウエイト 94t、アウトリガ張出幅 9.0m

60.0mブーム+1.7m+フルオートラフィングジブ

単位：t

ジブ長さ(m)	11.1				19.1				27.1				35.1			
	オフセット				オフセット				オフセット				オフセット			
	0°	15°	30°	40°	0°	15°	30°	40°	0°	15°	30°	40°	0°	15°	30°	40°
16.0	39.7	36.8														
18.0	37.9	33.8			25.1				14.8							
20.0	34.7	31.5	26.3	22.7	24.8	16.7			14.8				8.3			
22.0	31.9	29.5	25.3	22.0	23.2	15.8			13.9				8.3			
24.0	29.6	27.7	24.3	21.3	21.8	15.0	11.2		12.9	8.2			8.3			
26.0	27.9	26.2	23.4	20.7	20.5	14.3	10.9	9.4	11.9	7.8			8.2			
28.0	26.1	25.1	22.3	20.2	19.4	13.7	10.5	9.2	11.1	7.4			7.7	5.0		
30.0	23.4	23.2	20.9	19.6	18.3	13.1	10.2	8.9	10.4	7.0	5.2		7.2	4.7		
32.0	20.1	21.2	19.7	18.8	17.2	12.5	9.8	8.7	9.7	6.7	5.0	4.3	6.7	4.4		
34.0	17.3	18.7	18.6	17.8	16.3	12.0	9.6	8.5	9.1	6.4	4.8	4.2	6.2	4.2	3.0	
36.0	14.8	16.1	17.1	16.9	15.4	11.6	9.3	8.4	8.6	6.1	4.7	4.1	5.8	4.0	2.9	
38.0	12.4	13.8	14.7	15.1	14.6	11.1	9.0	8.2	8.1	5.9	4.5	3.9	5.5	3.8	2.8	2.3
40.0	10.0	11.5	12.6	12.9	12.9	10.7	8.8	8.1	7.6	5.6	4.4	3.8	5.1	3.6	2.7	2.2
42.0	7.9	9.3	10.3	10.7	10.8	10.4	8.6	7.9	7.2	5.4	4.2	3.7	4.8	3.4	2.6	2.2
44.0	6.1	7.3	8.2	8.5	8.9	10.0	8.4	7.8	6.9	5.2	4.1	3.6	4.6	3.3	2.5	2.1
46.0		5.5	6.3	6.6	7.2	9.1	8.2	7.7	6.5	5.0	4.0	3.6	4.3	3.1	2.4	2.0
48.0		3.8	4.5	4.8	5.6	7.4	8.1	7.5	6.2	4.8	3.9	3.5	4.1	3.0	2.3	1.9
50.0					4.2	5.9	7.2	7.4	5.9	4.6	3.8	3.4	3.8	2.8	2.2	1.9
55.0								3.9	3.7	4.2	3.5	3.3	3.4	2.5	2.0	1.7
60.0										2.8	3.3	3.1	3.0	2.3	1.8	1.6
65.0												2.0		2.1	1.7	1.5
70.0															1.6	1.4
(°)	54~82	52~82	53~82	54~82	54~82	57~82	59~82	56~82	55~82	55~82	57~82	53~82	55~82	55~82	54~82	55~82
標準フック	80t								25t				12.5t			
フック質量	1870kg								1140kg				500kg			
標準巻掛本数	5				3				2				1			

注) カウンタウエイト 127t、アウトリガ張出幅 8.0m 又は、カウンタウエイト 94t、アウトリガ張出幅 9.0m

フルオートラフィングジブ定格総荷重表

FE性能

55.5mブーム+1.7m+フルオートラフィングジブ

単位：t

ジブ長さ(m)	11.1				19.1				27.1				35.1			
	オフセット				オフセット				オフセット				オフセット			
	0°	15°	30°	40°	0°	15°	30°	40°	0°	15°	30°	40°	0°	15°	30°	40°
16.0	48.6	37.9			27.2				15.5							
18.0	44.2	35.9	27.2		26.2				15.5				8.6			
20.0	36.1	34.1	26.0	22.5	24.3	16.4			14.8				8.6			
22.0	29.8	32.0	24.9	21.8	22.7	15.6			13.5	8.6			8.6			
24.0	24.6	26.9	23.9	21.1	21.2	14.8	11.2		12.5	8.1			8.6			
26.0	20.4	22.4	22.9	20.5	20.0	14.1	10.8	9.4	11.5	7.7			8.0	5.2		
28.0	16.5	18.7	20.2	19.9	18.8	13.4	10.4	9.1	10.7	7.3	5.4		7.5	4.9		
30.0	13.0	15.2	16.9	17.6	16.2	12.8	10.0	8.9	10.0	6.9	5.2	4.4	6.9	4.6		
32.0	9.9	11.9	13.5	14.3	13.1	12.3	9.7	8.7	9.4	6.6	5.0	4.3	6.5	4.4		
34.0		9.1	10.5	11.2	10.4	11.8	9.4	8.5	8.8	6.3	4.8	4.2	6.0	4.1	3.0	
36.0			7.9	8.5	8.0	10.8	9.2	8.3	8.2	6.0	4.6	4.0	5.6	3.9	2.9	
38.0						8.5	8.9	8.2	7.8	5.7	4.5	3.9	5.3	3.7	2.7	2.3
40.0							8.4	8.0	6.9	5.5	4.3	3.8	4.9	3.5	2.6	2.2
42.0								7.4		5.2	4.2	3.7	4.6	3.3	2.5	2.1
44.0										5.0	4.0	3.6	4.4	3.2	2.4	2.1
46.0											3.9	3.5	4.1	3.0	2.3	2.0
48.0											3.8	3.5		2.9	2.2	1.9
50.0												3.4		2.8	2.1	1.9
55.0															1.9	1.7
(°)	62~82	63~82	62~82	63~82	63~82	65~82	65~82	65~82	63~82	64~82	65~82	65~82	62~82	64~82	64~82	66~82
標準フック	80t								25t				12.5t			
フック質量	1870kg								1140kg				500kg			
標準巻掛本数	5				3				2				1			

注) カウンタウエイト 94t、アウトリガ張出幅 8.0m 又は、カウンタウエイト 94t、アウトリガ張出幅 7.0m 又は
 カウンタウエイト 57t、アウトリガ張出幅 9.0m

60.0mブーム+1.7m+フルオートラフィングジブ

単位：t

ジブ長さ(m)	11.1				19.1				27.1				35.1			
	オフセット				オフセット				オフセット				オフセット			
	0°	15°	30°	40°	0°	15°	30°	40°	0°	15°	30°	40°	0°	15°	30°	40°
16.0	39.7	36.8														
18.0	37.9	33.8			25.1				14.8							
20.0	34.7	31.5	26.3	22.7	24.8	16.7			14.8				8.3			
22.0	29.5	29.5	25.3	22.0	23.2	15.8			13.9				8.3			
24.0	24.4	26.6	24.3	21.3	21.8	15.0	11.2		12.9	8.2			8.3			
26.0	20.1	22.2	23.4	20.7	20.5	14.3	10.9	9.4	11.9	7.8			8.2			
28.0	16.2	18.5	20.0	20.2	19.1	13.7	10.5	9.2	11.1	7.4			7.7	5.0		
30.0	12.6	14.9	16.7	17.4	15.7	13.1	10.2	8.9	10.4	7.0	5.2		7.2	4.7		
32.0	9.5	11.6	13.3	14.2	12.6	12.5	9.8	8.7	9.7	6.7	5.0	4.3	6.7	4.4		
34.0		8.8	10.3	11.1	9.9	12.0	9.6	8.5	9.1	6.4	4.8	4.2	6.2	4.2	3.0	
36.0				8.4		10.4	9.3	8.4	8.6	6.1	4.7	4.1	5.8	4.0	2.9	
38.0							9.0	8.2	8.1	5.9	4.5	3.9	5.5	3.8	2.8	2.3
40.0							8.2	8.1		5.6	4.4	3.8	5.1	3.6	2.7	2.2
42.0										5.4	4.2	3.7	4.8	3.4	2.6	2.2
44.0											4.1	3.6	4.6	3.3	2.5	2.1
46.0											4.0	3.6		3.1	2.4	2.0
48.0												3.5		3.0	2.3	1.9
50.0														2.8	2.2	1.9
55.0															2.0	1.7
(°)	65~82	65~82	66~82	65~82	67~82	68~82	68~82	69~82	67~82	68~82	68~82	68~82	65~82	65~82	66~82	68~82
標準フック	80t								25t				12.5t			
フック質量	1870kg								1140kg				500kg			
標準巻掛本数	5				3				2				1			

注) カウンタウエイト 94t、アウトリガ張出幅 8.0m 又は、カウンタウエイト 94t、アウトリガ張出幅 7.0m 又は
 カウンタウエイト 57t、アウトリガ張出幅 9.0m

フルオートラフィングジブ定格総荷重表

FF性能

5.5mブーム+1.7m+フルオートラフィングジブ

単位：t

ジブ長さ(m)	11.1				19.1				27.1				35.1			
	オフセット				オフセット				オフセット				オフセット			
	0°	15°	30°	40°	0°	15°	30°	40°	0°	15°	30°	40°	0°	15°	30°	40°
16.0	42.0	37.9			27.2				15.5							
18.0	33.0	35.9	27.2		26.2				15.5				8.6			
20.0	26.1	29.1	26.0	22.5	24.3	16.4			14.8				8.6			
22.0	20.4	23.4	24.9	21.8	22.7	15.6			13.5	8.6			8.6			
24.0	15.5	18.5	20.8	21.1	18.8	14.8	11.2		12.5	8.1			8.6			
26.0	11.6	14.2	16.4	17.6	14.8	14.1	10.8	9.4	11.5	7.7			8.0	5.2		
28.0		10.6	12.6	13.6	11.4	13.4	10.4	9.1	10.7	7.3	5.4		7.5	4.9		
30.0				10.2		12.0	10.0	8.9	10.0	6.9	5.2	4.4	6.9	4.6		
32.0							9.7	8.7	8.8	6.6	5.0	4.3	6.5	4.4		
34.0							9.3	8.5		6.3	4.8	4.2	6.0	4.1	3.0	
36.0										6.0	4.6	4.0	5.6	3.9	2.9	
38.0											4.5	3.9		3.7	2.7	2.3
40.0											4.3	3.8		3.5	2.6	2.2
42.0												3.7		3.3	2.5	2.1
44.0															2.4	2.1
46.0															2.3	2.0
48.0															2.2	1.9
50.0																1.9
(°)	68~82	68~82	70~82	69~82	70~82	71~82	70~82	72~82	69~82	70~82	71~82	71~82	68~82	69~82	69~82	70~82
標準フック					80t				25t				12.5t			
フック質量					1870kg				1140kg				500kg			
標準巻掛本数	5				3				2				1			

注) カウンタウエイト 57t、アウトリガ張出幅 8.0m 又は、カウンタウエイト 57t、アウトリガ張出幅 7.0m

6.0mブーム+1.7m+フルオートラフィングジブ

単位：t

ジブ長さ(m)	11.1				19.1				27.1				35.1			
	オフセット				オフセット				オフセット				オフセット			
	0°	15°	30°	40°	0°	15°	30°	40°	0°	15°	30°	40°	0°	15°	30°	40°
16.0	39.7	36.8														
18.0	32.7	33.8			25.1				14.8							
20.0	25.8	28.9	26.3	22.7	24.8	16.7			14.8				8.3			
22.0	20.0	23.2	25.3	22.0	23.1	15.8			13.9				8.3			
24.0	15.2	18.2	20.7	21.3	18.4	15.0	11.2		12.9	8.2			8.3			
26.0		13.9	16.2	17.4	14.3	14.3	10.9	9.4	11.9	7.8			8.2			
28.0			12.4	13.4		13.7	10.5	9.2	11.1	7.4			7.7	5.0		
30.0					11.6	10.2	8.9	10.4	7.0	5.2			7.2	4.7		
32.0						9.8	8.7		6.7	5.0	4.3		6.7	4.4		
34.0							8.5		6.4	4.8	4.2		6.2	4.2	3.0	
36.0										4.7	4.1		4.0	2.9		
38.0										4.5	3.9		3.8	2.8	2.3	
40.0											3.8		3.6	2.7	2.2	
42.0														2.6	2.2	
44.0														2.5	2.1	
46.0														2.4	2.0	
48.0															1.9	
(°)	71~82	71~82	71~82	72~82	72~82	72~82	74~82	70~82	72~82	73~82	73~82	74~82	71~82	72~82	72~82	73~82
標準フック					80t				25t				12.5t			
フック質量					1870kg				1140kg				500kg			
標準巻掛本数	5				3				2				1			

注) カウンタウエイト 57t、アウトリガ張出幅 8.0m 又は、カウンタウエイト 57t、アウトリガ張出幅 7.0m

フルオートラフィングジブ定格総荷重表

FL性能

5.5mブーム+1.7m+フルオートラフィングジブ

単位：t

ジブ長さ(m)	11.1				19.1				27.1				35.1			
	オフセット				オフセット				オフセット				オフセット			
	0°	15°	30°	40°	0°	15°	30°	40°	0°	15°	30°	40°	0°	15°	30°	40°
16.0	37.8	37.9			27.2				15.5							
18.0	29.4	32.8	27.2		26.2				15.5				8.6			
20.0	22.6	25.7	26.0	22.5	24.3	16.4			14.8				8.6			
22.0		20.1	22.5	21.8	20.2	15.6			13.5	8.6			8.6			
24.0			17.7	18.9		14.8	11.2		12.5	8.1			8.6			
26.0							10.8	9.4		7.7			8.0	5.2		
28.0							10.4	9.1		7.3	5.4		7.5	4.9		
30.0								8.9		6.9	5.2	4.4		4.6		
32.0											5.0	4.3		4.4		
34.0											4.8	4.2		4.1	3.0	
36.0												4.0		3.9	2.9	
38.0															2.7	2.3
40.0															2.6	2.2
42.0																2.1
44.0																2.1
(°)	73~82	73~82	73~82	74~82	73~82	74~82	75~82	75~82	73~82	74~82	75~82	75~82	73~82	73~82	75~82	75~82
標準フック	80t								25t				12.5t			
フック質量	1870kg								1140kg				500kg			
標準巻掛本数	5				3				2				1			

注) カウンタウエイト 26t、アウトリガ張出幅 9.0m

6.0mブーム+1.7m+フルオートラフィングジブ

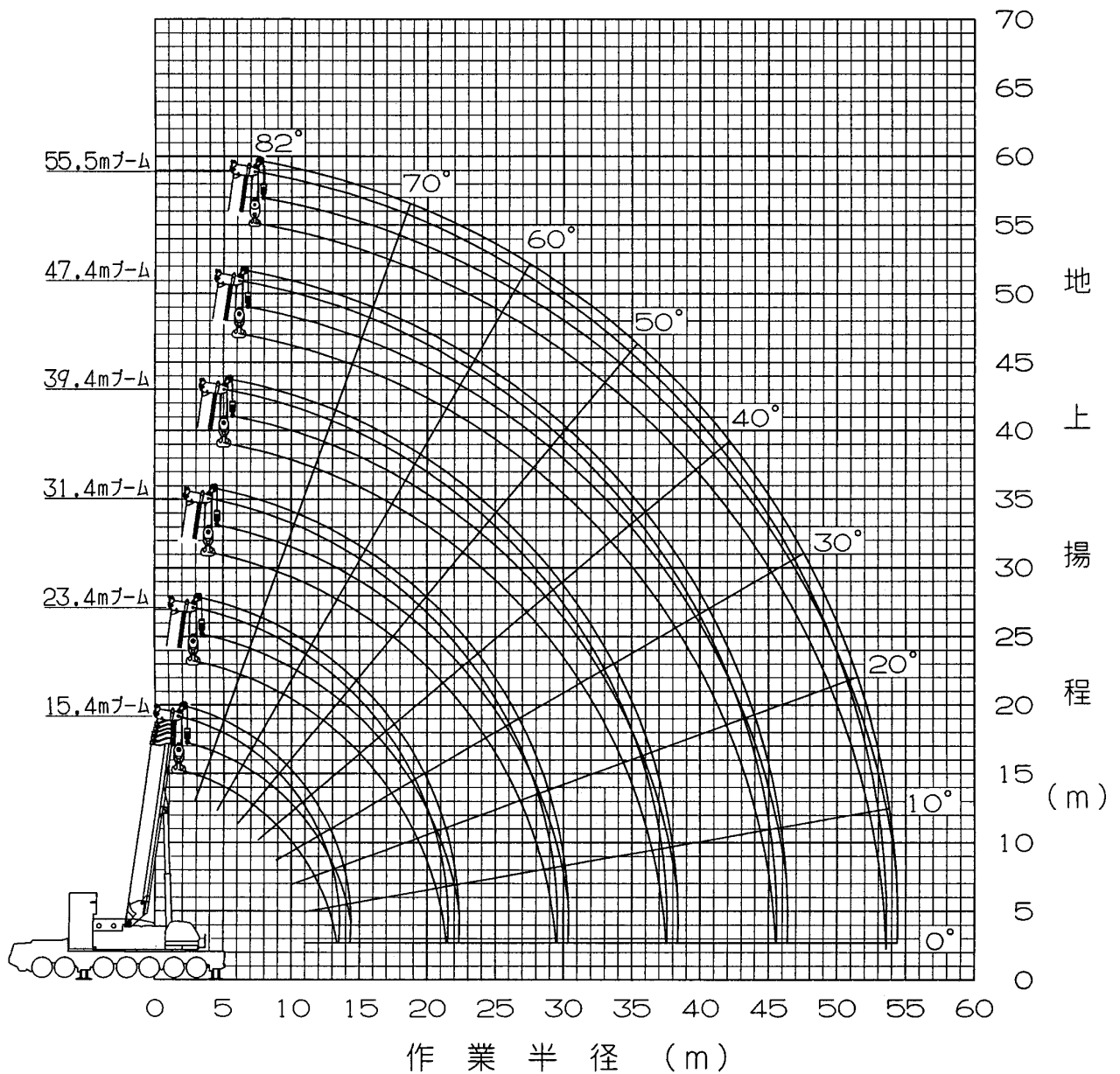
単位：t

ジブ長さ(m)	11.1				19.1				27.1				35.1			
	オフセット				オフセット				オフセット				オフセット			
	0°	15°	30°	40°	0°	15°	30°	40°	0°	15°	30°	40°	0°	15°	30°	40°
16.0	37.5	36.8														
18.0	29.0	32.5			25.1				14.8							
20.0		25.5	26.3	22.7	24.8	16.7			14.8				8.3			
22.0			22.3	22.0		15.8			13.9				8.3			
24.0						15.0	11.2		12.9	8.2			8.3			
26.0							10.9	9.4		7.8			8.2			
28.0								9.2		7.4				5.0		
30.0											5.2			4.7		
32.0											5.0	4.3		4.4		
34.0												4.2		4.2	3.0	
36.0															2.9	
38.0															2.8	2.3
40.0																2.2
42.0																2.2
(°)	76~82	76~82	76~82	77~82	76~82	76~82	78~82	78~82	75~82	76~82	77~82	78~82	75~82	75~82	77~82	78~82
標準フック	80t								25t				12.5t			
フック質量	1870kg								1140kg				500kg			
標準巻掛本数	5				3				2				1			

注) カウンタウエイト 26t、アウトリガ張出幅 9.0m

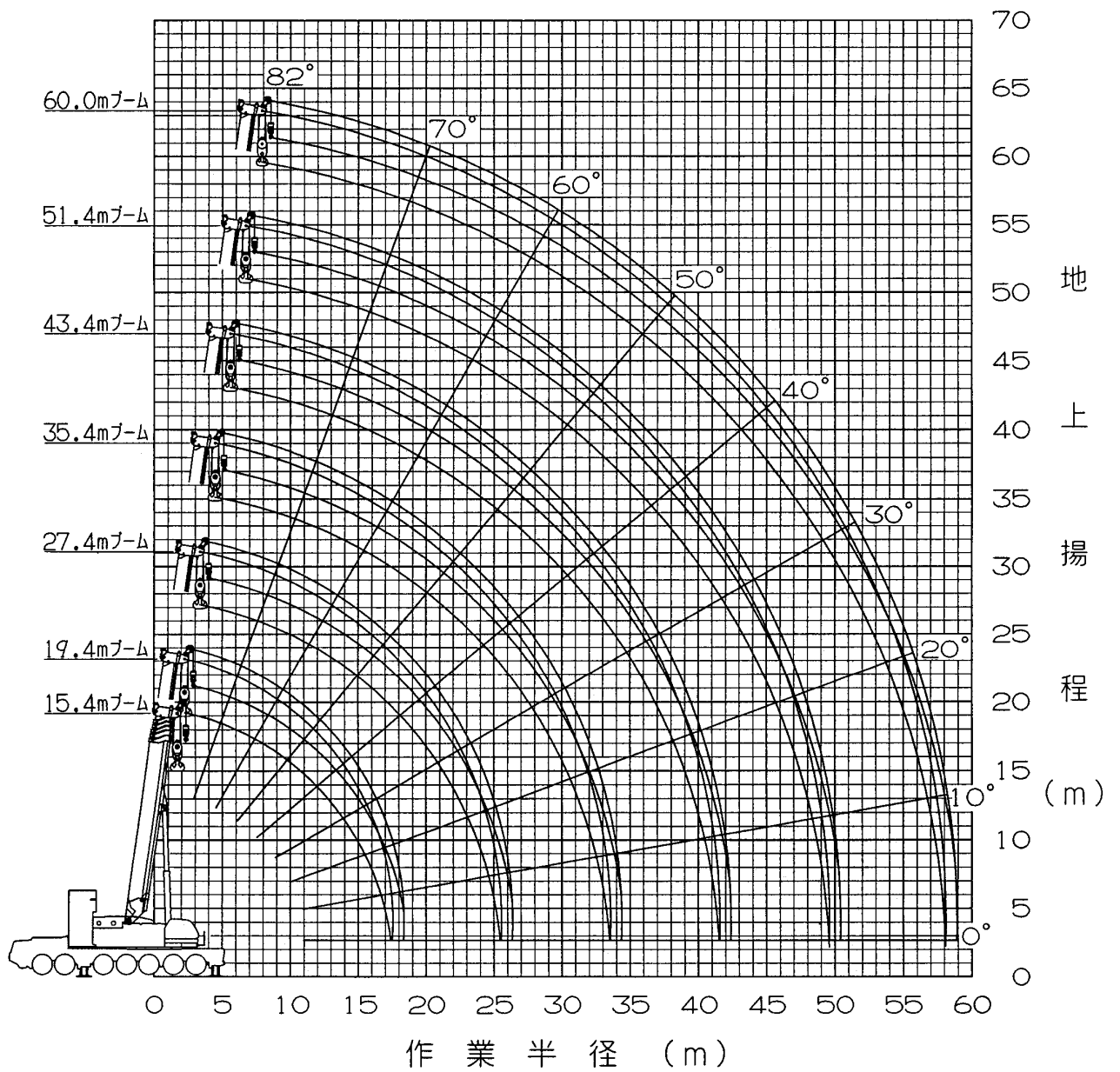
4. 作業半径 - 揚程図

ESPブーム仕様(55.5mブーム)



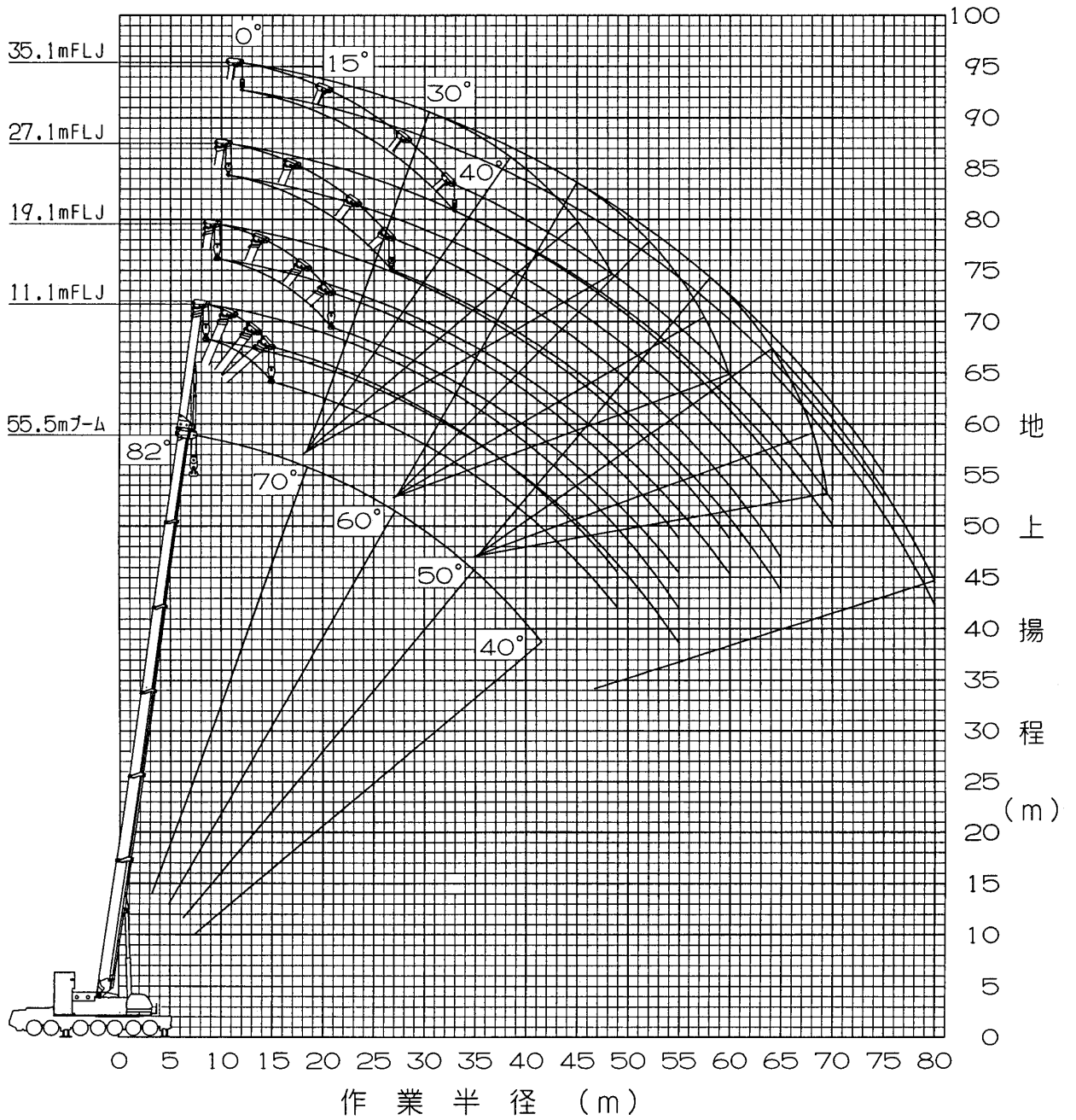
- (注) 1. 上図はブームおよびジブのたわみを含んでいません。
 2. SA ~ SD性能の最大作業半径を図示しています。

ESPブーム仕様(60.0mブーム)



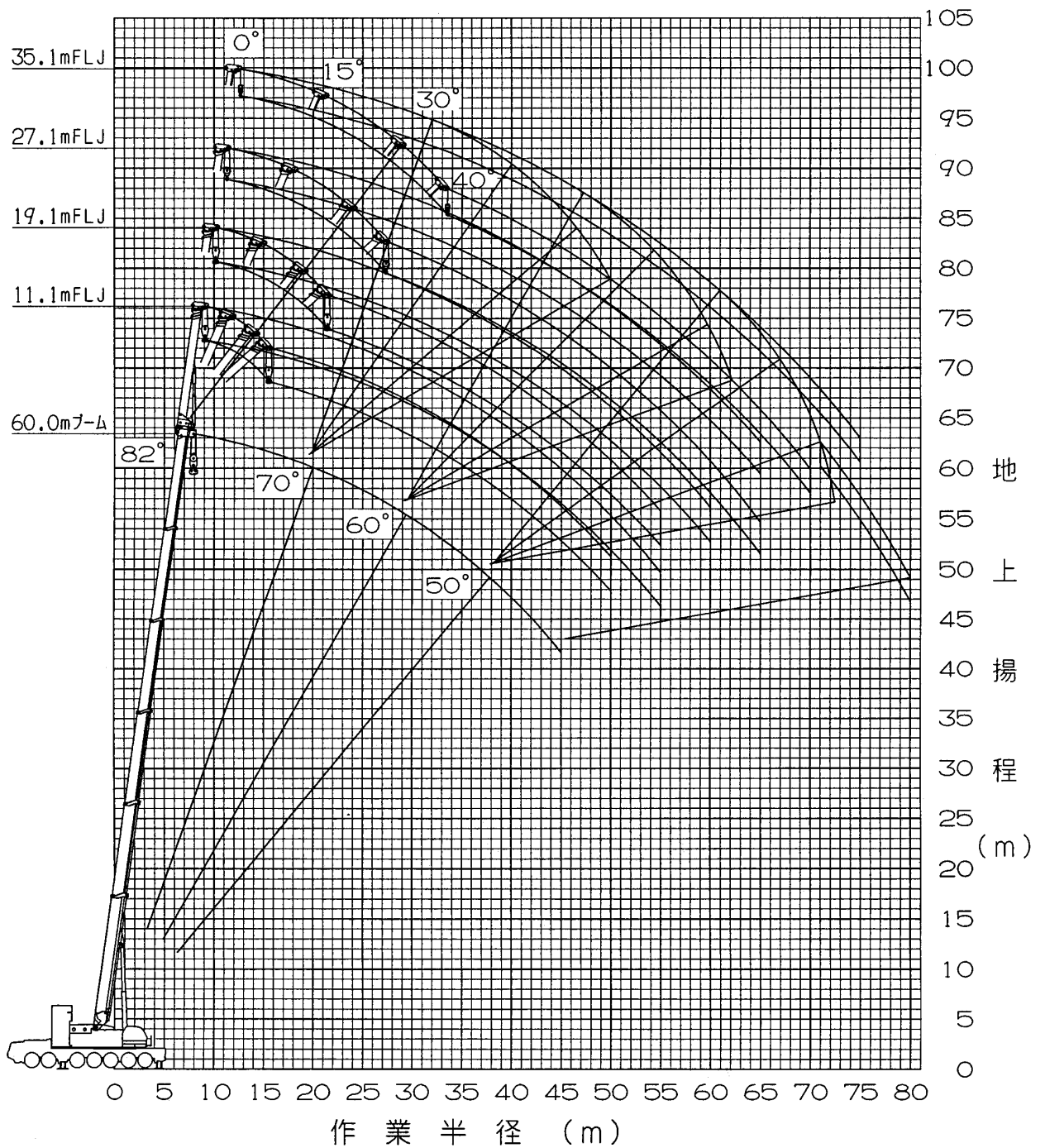
- (注) 1. 上図はブームのたわみを含んでいません。
 2. SA ~ SD性能の最大作業半径を図示しています。

5 5.5 mブーム + 1.7 m + フルオートラフィングジブ



- (注) 1. 上図はブームおよびジブのたわみを含んでいません。
 2. FC性能の最大作業半径を図示しています。

60.0mブーム+1.7m+フルオートラフィングジブ



- (注) 1. 上図はブームおよびジブのたわみを含んでいません。
 2. FC性能の最大作業半径を図示しています。

5. 外觀圖 [構内走行状態]

