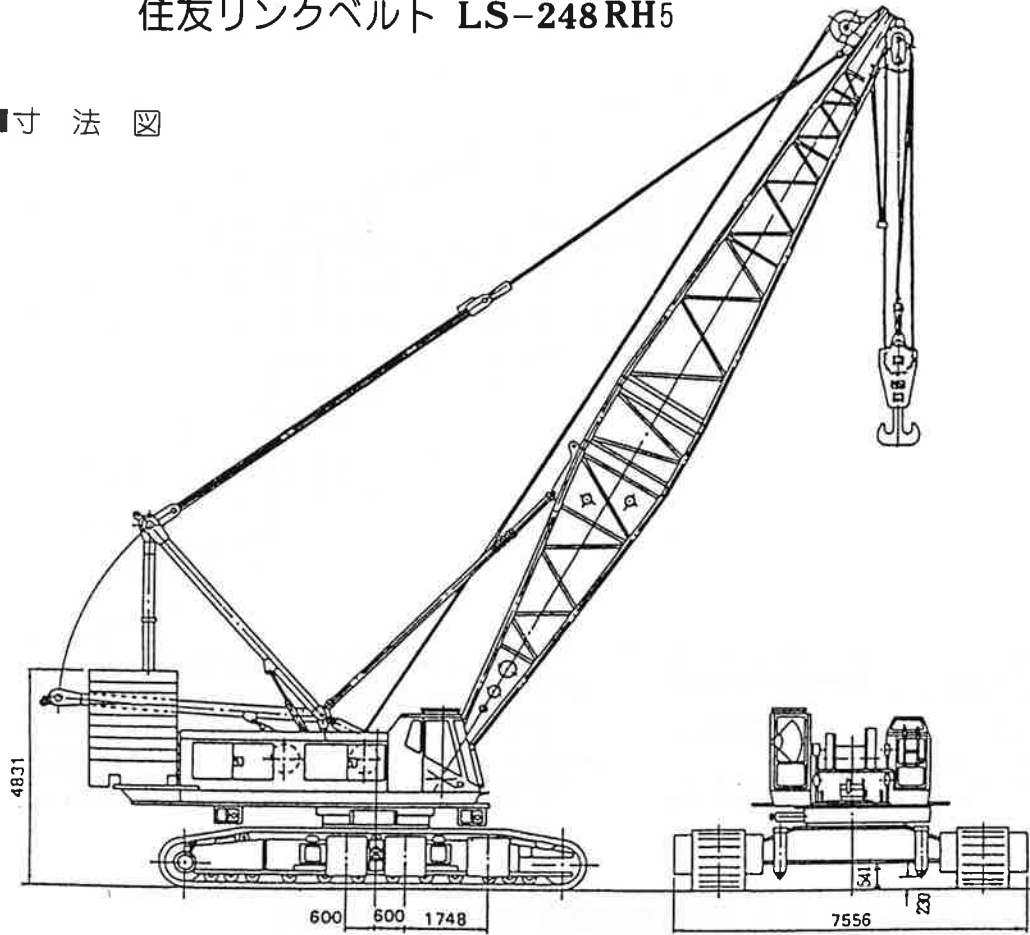




# 200トン クローラクレーン

住友リンクベルト LS-248RH5

## ■寸法図



## ■主要仕様

最大吊上荷重	200t×5.0 m
基本ブーム長さ	18.29 m
最長ブーム長さ	82.30 m
ジブ長さ	12.19~30.48 m
ブーム + ジブ	73.15 m + 30.48 m
エクステンションブーム	3.05 m 6.10 m 9.14 m
ショートジブ(オプション)	最大荷重 13.5 t (18.29 m~79.25 mまで装着可)
旋回速度	1.98/1.21 rpm
走行速度	※ 1.0/0.5 km/h
エンジン型式	三菱 6D22T
定格出力	250 PS/2,200 rpm
登坂能力	30% (約 17°)
全装備重量(標準ブーム付)	約 152.4 t
接地圧(810mmシュー付)	0.82 kgf/cm <sup>2</sup>

## ■作業速度

主フック巻上ロープ速度	※ 60/30/15/7.5 m/min
主フック巻下ロープ速度	60/30/15/7.5 m/min
補助フック巻上ロープ速度	※ 60/30/15/7.5 m/min
補助フック巻下ロープ速度	60/30/15/7.5 m/min
ブーム巻上ロープ速度	※ 40/10 m/min
ブーム巻下ロープ速度	40/10 m/min

※負荷により速度変化します。

## ■ロープ掛数と吊上荷重

ロープ掛数 (本)	主フック										補助 フック	
	12	11	10	9	8	7	6	5	4	3		2
最大吊上荷重 (t)	200.0	138.5	127.8	115.5	103.0	90.5	78.0	65.5	53.0	40.0	27.0	13.5

