

**仕 様 書**

**カトウラフター**

**SS - 350SP - V**

(KR - 35H - V<sub>2</sub>型)

H型アウトリガ付 パワージブ仕様

## クレーン部主要諸元

1. 名称 35 ton吊りラフテレーンクレーン

2. 型式 SS - 350<sub>SP</sub> - V (KR - 35H - V<sub>2</sub>)

## 3. クレーン性能

## 最大定格総荷重

9.6 m ブーム	35,000 kg ×	3.0 m (10本掛)
16.25 m ブーム	22,500 kg ×	4.0 m (6本掛)
22.9 m ブーム	15,500 kg ×	5.0 m (6本掛)
29.55 m ブーム	10,000 kg ×	7.0 m (4本掛)
36.2 m ブーム	7,000 kg ×	8.0 m (4本掛)
8.0 m ジブ	3,400 kg ×	78° (1本掛)
13.2 m ジブ	2,200 kg ×	77° (1本掛)
ルースタシブ	4,000 kg	(1本掛)

ブーム長さ 9.6 m ~ 36.2 m

ジブ長さ 8.0 m 13.2 m

最大地上揚程 37.1 m (ブーム)  
50.9 m (ジブ)

## 巻上ロープ速度

主巻 118 m / min (4層目)  
補巻 107 m / min (3層目)

## フック速度

主フック (ロープ掛数 10) 11.8 m / min (4層目)  
補フック (ロープ掛数 1) 107 m / min (3層目)

ブーム起伏範囲 0 ~ 83°

ブーム上げ速度 0 ~ 83° / 58 sec

ブーム伸長速度 9.6 m ~ 36.2 m / 115 sec

旋回速度 2.5 rpm

旋回後端半径 3,240 mm

## 4. 上部旋回体の装置及び構造

ブーム形式	箱型5段油圧伸縮式 (3・4・5段同時)
ジブ形式	2段式 (2段目引出) 油圧無段階傾斜式 (オフセット5° ~ 45°)
ブーム伸縮装置	油圧シリンダ (2本) 及びワイヤロープ併用式
ブーム起伏装置	油圧シリンダ直押式、圧力補償付流量調整弁付
巻上装置	シングルウインチ 2基、油圧モータ駆動・平歯車減速式 自動ブレーキ付 (足踏ブレーキ付, 自由降下装置付) 圧力補償付流量調整弁付
旋回装置	油圧モータ駆動・遊星歯車減速機付 (ネガティブブレーキ内蔵) フリー・ロック切換式
旋回サークル	ボールベアリング式
アウトリガ装置	形式 全油圧H型 (フロート, パーチカルシリンダー体型)
張出幅	6,800 mm (最大張出) 6,200 mm (中間張出) 5,300 mm (中間張出) 3,900 mm (中間張出) 2,340 mm (最縮小張出)
ロープ (主巻)	SeS(48)+6×WS(31) 16×198 m
(補巻)	IWRC 6×Fi(29) 16×107 m

## 5. 油圧装置

オイルポンプ	2連可変プランジャ型, ギヤ+プランジャ型
オイルモータ 巻上用	アキシシャルプランジャ型
旋回用	アキシシャルプランジャ型
コントロールバルブ	マルチプル自動復元式 (圧力補償付流量調整弁付)
シリンダ	ダブルアクティング式
オイルリザーバ	525 ㍓

6. 安全装置
- ACS（過負荷防止装置・音声警報装置付）、旋回自動停止装置  
ブーム起伏緩停止装置、ブーム伸長緩停止装置  
作業範囲制限装置、アウトリガ張出幅自動検出装置  
ブーム自然降下防止装置、過巻防止装置、ドラムロック装置  
ドラムホールド安全装置、自動ブレーキ装置、乱巻防止装置  
油圧安全弁、アウトリガロック装置、旋回ロック装置  
旋回警告灯、作動油オーバーヒート警報装置  
作動油フィルタ目づまり警報装置
7. 標準装置
- 油圧式除湿冷暖房装置、時計付AM/FMラジオカセットデッキ、  
ドラム回転指示装置、間欠付天井ワイパー（ウォッシャー付）
8. オプション装置
- ウインチ確認カメラ、テレビ放送受信装置、ACS外部表示装置、  
拡声器、ドアバイザ

## キャリア部主要諸元

## 1. 走行性能

最高速度	49 km/h
登坂能力	0.60 (tan )
最小回転半径	8.4 m (2輪操向) 5.3 m (4輪操向)

## 2. 寸法・重量

全長	11,580 mm
全幅	2,750 mm
全高	3,550 mm
軸距	3,900 mm
輪距	前輪 2,230 mm 後輪 2,230 mm
乗車定員	1 人
車両総重量	全重量 32,595 kg 前軸重 16,260 kg 後軸重 16,335 kg

## 3. エンジン

名称	三菱 6D24-TE1 (ターボ付)
型式	6気筒水冷4サイクル 直接噴射式ディーゼルエンジン
総排気量	11,945 cc
最大出力	290 ps / 2,200 rpm
最大トルク	110 kg-m / 1,400 rpm
作業時最大出力	196 kW / 1,800 min <sup>-1</sup>
作業時最大トルク	1,079 N·m / 1,400 min <sup>-1</sup>

## 4. 下部走行体の装置及び構造

走行駆動形式	フルタイム 4輪駆動(4×4)
トルクコンバータ形式	3要素 1段(自動ロックアップクラッチ付)
変速機型式	自動及び手動変速式 (トランスファーデファレンシャル付)
変速段数	前進6段 後退2段
車軸型式	前輪 全浮動式 後輪 全浮動式
懸架装置	前輪 ハイドロニューマチックサスペンション(油圧ロックシリンダ付) 後輪 ハイドロニューマチックサスペンション(油圧ロックシリンダ付)
ブレーキ装置	
主ブレーキ	2系統空気油圧複合式 4輪ディスクブレーキ(ダブルキャリパ)
駐車ブレーキ	機械式・推進軸制動内拡式
補助ブレーキ	排気ブレーキ(電子制御によるトルコンロックアップ同時制御方式) 作業用補助制動装置
ステアリング装置 形式	全油圧式パワーステアリング 逆ステアリング補正機構付
モード	前2輪、カウンタ、クラブ、前後輪独立、(5モード) (リヤステ自動ロック機構付)
タイヤサイズ	前輪 445/95 R25 177E ROAD 後輪 445/95 R25 177E ROAD
燃料タンク容量	300 ℓ

## 5. 安全装置

緊急用かじ取装置、後輪ステアリングロック装置、ミスシフト防止装置  
ブレーキ液漏警報装置、サスペンションロック装置、作業用補助制動装置  
オーバーラン警報装置、電動格納サイドミラー、ブーム右側ミラー(ヒータ付)  
ラジエター液面警報装置、エアフィルタ目づまり警報装置

## 6. オプション装置

左方確認カメラ、後方確認カメラ、ブーム左方確認ミラー

全装備(車検登録重量)で基本通行条件のD条件に適合しています。  
道路の通行には、道路法による通行の許可と道路運送車両法による保安基準の緩和が必要です。

# 定格総荷重表（１）

仕様書 24133003

(単位: ton)

アウトリガ最大(6.8m)張出（全周）					
作業半径 (m)	9.6m ブーム	16.25m ブーム	22.9m ブーム	29.55m ブーム	36.2m ブーム
3.0	35.00	22.50	15.50	10.00	
3.5	30.60	22.50	15.50	10.00	7.00
4.0	27.50	22.50	15.50	10.00	7.00
4.5	24.70	20.70	15.50	10.00	7.00
5.0	22.50	19.30	15.50	10.00	7.00
5.5	20.60	17.90	14.40	10.00	7.00
6.0	19.10	16.80	13.45	10.00	7.00
6.5	16.70	15.80	12.55	10.00	7.00
7.0	13.00	14.90	11.85	10.00	7.00
8.0		13.10	10.60	9.00	7.00
9.0		11.20	9.60	8.05	6.40
10.0		9.45	8.60	7.25	5.80
11.0		7.80	7.80	6.60	5.30
12.0		6.50	7.05	6.05	4.90
13.0		5.50	6.30	5.55	4.50
14.0			5.45	5.10	4.15
15.0			4.70	4.70	3.85
16.0			4.10	4.35	3.60
17.0			3.60	4.05	3.35
18.0			3.10	3.60	3.15
19.0			2.70	3.15	2.95
20.0			2.30	2.80	2.75
22.0				2.15	2.40
24.0				1.60	1.85
26.0				1.20	1.45
28.0					1.05
30.0					0.75
32.0					0.50
33.0					0.40
危険角度	-	-	-	-	-
標準フック	35tフック	22.5tフック			
フック質量	290kg	220kg			
巻掛本数	10	6	6	4	4

(単位: ton)

アウトリガ中間(6.2m)張出 (側方)					
作業半径 (m)	9.6m ブーム	16.25m ブーム	22.9m ブーム	29.55m ブーム	36.2m ブーム
3.0	35.00	22.50	15.50	10.00	
3.5	30.60	22.50	15.50	10.00	7.00
4.0	27.50	22.50	15.50	10.00	7.00
4.5	24.70	20.70	15.50	10.00	7.00
5.0	22.50	19.30	15.50	10.00	7.00
5.5	20.60	17.90	14.40	10.00	7.00
6.0	19.10	16.80	13.45	10.00	7.00
6.5	16.70	15.80	12.55	10.00	7.00
7.0	13.00	14.90	11.85	10.00	7.00
8.0		12.40	10.60	9.00	7.00
9.0		9.70	9.60	8.05	6.40
10.0		7.90	8.60	7.25	5.80
11.0		6.40	7.30	6.60	5.30
12.0		5.30	6.15	6.05	4.90
13.0		4.40	5.20	5.55	4.50
14.0			4.50	4.80	4.15
15.0			3.90	4.30	3.85
16.0			3.35	3.80	3.60
17.0			2.90	3.35	3.35
18.0			2.45	2.95	3.10
19.0			2.10	2.55	2.75
20.0			1.75	2.25	2.45
22.0				1.65	1.95
24.0				1.20	1.45
26.0				0.80	1.05
28.0					0.70
30.0					0.45
32.0					
33.0					
危険角度	-	-	-	-	20°
標準フック	35tフック	22.5tフック			
フック質量	290kg	220kg			
巻掛本数	10	6	6	4	4



(単位: ton)

アウトリガ中間(5.3m)張出 (側方)					
作業半径 (m)	9.6m ブーム	16.25m ブーム	22.9m ブーム	29.55m ブーム	36.2m ブーム
3.0	35.00	22.50	15.50	10.00	
3.5	30.60	22.50	15.50	10.00	7.00
4.0	27.50	22.50	15.50	10.00	7.00
4.5	24.70	20.70	15.50	10.00	7.00
5.0	22.50	19.30	15.50	10.00	7.00
5.5	20.60	17.90	14.40	10.00	7.00
6.0	17.50	16.65	13.45	10.00	7.00
6.5	14.90	14.05	12.55	10.00	7.00
7.0	12.85	12.10	11.85	10.00	7.00
8.0		9.25	10.00	9.00	7.00
9.0		7.25	8.10	8.05	6.40
10.0		5.85	6.65	6.95	5.80
11.0		4.75	5.50	6.00	5.30
12.0		3.90	4.65	5.10	4.90
13.0		3.20	3.90	4.35	4.50
14.0			3.35	3.75	3.90
15.0			2.85	3.25	3.45
16.0			2.40	2.80	3.05
17.0			1.95	2.45	2.65
18.0			1.60	2.10	2.35
19.0			1.25	1.75	2.00
20.0			1.00	1.45	1.70
22.0				0.95	1.20
24.0				0.55	0.80
26.0					0.50
28.0					
30.0					
32.0					
33.0					
危険角度	-	-	-	20°	35°
標準フック	35tフック	22.5tフック			
フック質量	290kg	220kg			
巻掛本数	10	6	6	4	4

(単位: ton)

アウトリガ中間(3.9m)張出 (側方)					
作業半径 (m)	9.6m ブーム	16.25m ブーム	22.9m ブーム	29.55m ブーム	36.2m ブーム
3.0	35.00	22.50	15.50	10.00	
3.5	30.00	22.50	15.50	10.00	7.00
4.0	22.20	20.60	15.50	10.00	7.00
4.5	17.40	16.60	15.50	10.00	7.00
5.0	14.15	13.40	13.90	10.00	7.00
5.5	11.80	11.10	12.00	10.00	7.00
6.0	10.00	9.35	10.30	10.00	7.00
6.5	8.60	8.00	8.90	9.00	7.00
7.0	7.50	6.90	7.75	8.10	7.00
8.0		5.25	6.00	6.50	6.65
9.0		4.05	4.80	5.25	5.50
10.0		3.15	3.85	4.30	4.55
11.0		2.45	3.15	3.55	3.80
12.0		1.75	2.55	2.95	3.20
13.0		1.20	2.10	2.50	2.70
14.0			1.60	2.10	2.30
15.0			1.20	1.70	1.95
16.0			0.85	1.35	1.60
17.0			0.55	1.00	1.30
18.0				0.75	1.00
19.0				0.50	0.75
20.0					
22.0					
24.0					
26.0					
28.0					
30.0					
32.0					
33.0					
危険角度	-	-	25°	43°	53°
標準フック	35tフック	22.5tフック			
フック質量	290kg	220kg			
巻掛本数	10	6	6	4	4

(単位: ton)

アウトリガ最縮小(2.34m)張出 (側方)					
作業半径 (m)	9.6m ブーム	16.25m ブーム	22.9m ブーム	29.55m ブーム	36.2m ブーム
3.0	16.40	14.80	13.90	10.00	
3.5	12.35	11.60	11.40	9.20	7.00
4.0	9.75	9.05	9.50	7.90	7.00
4.5	7.90	7.25	8.00	6.85	6.20
5.0	6.50	5.90	6.75	6.00	5.50
5.5	5.45	4.90	5.70	5.25	5.00
6.0	4.60	4.05	4.80	4.65	4.40
6.5	3.95	3.40	4.15	4.10	3.95
7.0	3.40	2.85	3.55	3.60	3.50
8.0		2.00	2.65	2.85	2.80
9.0		1.20	2.00	2.25	2.25
10.0		0.55	1.40	1.75	1.80
11.0			0.90	1.30	1.40
12.0				0.95	1.05
13.0					
14.0					
15.0					
16.0					
17.0					
18.0					
19.0					
20.0					
22.0					
24.0					
26.0					
28.0					
30.0					
32.0					
33.0					
危険角度	-	40°	54°	61°	67°
標準フック	35tフック	22.5tフック			
フック質量	290kg	220kg			
巻掛本数	10	6	6	4	4

## 定格総荷重表（２）

仕様書 24133003

36.2 m ブーム + 8.0 m P J						
アウトリガ最大(6.8m)張出（全周）						
ブーム 角度 (°)	おセツ 5°		おセツ 25°		おセツ 45°	
	作業半径 (m)	荷重 (ton)	作業半径 (m)	荷重 (ton)	作業半径 (m)	荷重 (ton)
83.0	5.2	3.40	7.8	2.10	9.9	1.60
78.0	9.5	3.40	11.8	2.10	13.6	1.60
77.0	10.3	3.32	12.6	2.10	14.3	1.60
75.0	11.9	2.96	14.0	1.98	15.8	1.50
70.0	15.7	2.30	17.7	1.66	19.2	1.35
65.0	19.2	1.87	21.0	1.44	22.3	1.21
60.0	22.5	1.58	24.2	1.26	25.2	1.10
56.0	25.0	1.40	26.6	1.14	27.4	1.03
54.0	26.2	1.34	27.8	1.08	28.5	1.00
52.0	27.3	1.12	28.8	1.04	29.5	0.97
50.0	28.3	0.92	29.8	0.85	30.4	0.82
47.0	29.9	0.67	31.2	0.62	31.6	0.62
43.0	31.8	0.40	32.9	0.38		
危険角度	40°		40°		45°	
標準フック	4tフック					
フック質量	60kg					
巻掛本数	1					

36.2 m ブーム + 8.0 m P J						
アウトリガ中間(6.2m)張出 (側方)						
ブーム 角度 (°)	おセット 5°		おセット 25°		おセット 45°	
	作業半径 (m)	荷重 (ton)	作業半径 (m)	荷重 (ton)	作業半径 (m)	荷重 (ton)
83.0	5.2	3.40	7.8	2.10	9.9	1.60
78.0	9.5	3.40	11.8	2.10	13.6	1.60
77.0	10.3	3.32	12.6	2.10	14.3	1.60
75.0	11.9	2.96	14.0	1.98	15.8	1.50
70.0	15.7	2.30	17.7	1.66	19.2	1.35
65.0	19.2	1.87	21.0	1.44	22.3	1.21
60.0	22.5	1.58	24.2	1.26	25.2	1.10
56.0	25.0	1.20	26.6	1.08	27.4	1.03
52.0	27.3	0.75	28.8	0.70	29.3	0.70
50.0	28.3	0.58	29.8	0.54	30.3	0.54
48.0	29.4	0.42	30.7	0.41	31.2	0.40
危険角度	46°		46°		46°	
標準フック	4tフック					
フック質量	60kg					
巻掛本数	1					

36.2 m ブーム + 8.0 m P J						
アウトリガ中間(5.3m)張出 (側方)						
ブーム 角度 (°)	おセツ 5°		おセツ 25°		おセツ 45°	
	作業半径 (m)	荷重 (ton)	作業半径 (m)	荷重 (ton)	作業半径 (m)	荷重 (ton)
83.0	5.2	3.40	7.8	2.10	9.9	1.60
78.0	9.5	3.40	11.8	2.10	13.6	1.60
77.0	10.3	3.32	12.6	2.10	14.3	1.60
75.0	11.9	2.96	14.0	1.98	15.8	1.50
70.0	15.7	2.30	17.7	1.66	19.2	1.35
65.0	19.2	1.87	21.0	1.44	22.3	1.21
63.0	20.4	1.58	22.4	1.36	23.5	1.16
60.0	22.2	1.13	24.1	1.00	25.1	0.93
55.0	25.1	0.57	26.9	0.48	27.7	0.45
危険角度	53°		53°		53°	
標準フック	4tフック					
フック質量	60kg					
巻掛本数	1					

36.2 m ブーム + 8.0 m P J						
アウトリガ中間(3.9m)張出 (側方)						
ブーム 角度 (°)	おセツ 5°		おセツ 25°		おセツ 45°	
	作業半径 (m)	荷重 (ton)	作業半径 (m)	荷重 (ton)	作業半径 (m)	荷重 (ton)
83.0	5.2	3.40	7.8	2.10	9.9	1.60
78.0	9.5	3.40	11.8	2.10	13.6	1.60
77.0	10.3	3.32	12.6	2.10	14.3	1.60
74.0	12.7	2.80	14.8	1.90	15.4	1.52
71.0	14.7	2.08	16.9	1.71	18.5	1.38
68.0	16.6	1.44	18.8	1.19	20.3	1.06
危険角度	66°		66°		66°	
標準フック	4tフック					
フック質量	60kg					
巻掛本数	1					

36.2 m ブーム +13.2 m P J						
アウトリガ最大(6.8m)張出 (全周)						
ブーム 角度 (°)	おセット 5°		おセット 25°		おセット 45°	
	作業半径 (m)	荷重 (ton)	作業半径 (m)	荷重 (ton)	作業半径 (m)	荷重 (ton)
83.0	6.5	2.20	10.8	1.25	14.2	0.90
78.0	11.3	2.20	15.4	1.25	18.1	0.90
77.0	12.3	2.20	16.2	1.24	18.9	0.86
75.0	14.0	1.99	17.8	1.17	20.3	0.82
70.0	18.2	1.55	21.6	1.02	23.9	0.76
65.0	22.1	1.25	25.3	0.89	27.2	0.70
60.0	25.8	1.04	28.8	0.78	30.2	0.66
55.0	29.3	0.89	32.0	0.69	33.1	0.61
52.0	31.3	0.82	33.7	0.65	34.6	0.59
50.0	32.4	0.72	34.9	0.62	35.6	0.57
47.0	34.1	0.51	36.3	0.45	36.9	0.45
45.0	35.2	0.39	37.2	0.35		
危険角度	43°		43°		45°	
標準フック	4tフック					
フック質量	60kg					
巻掛本数	1					

36.2 m ブーム +13.2 m P J						
アウトリガ中間(6.2m)張出 (側方)						
ブーム 角度 (°)	おセット 5°		おセット 25°		おセット 45°	
	作業半径 (m)	荷重 (ton)	作業半径 (m)	荷重 (ton)	作業半径 (m)	荷重 (ton)
83.0	6.5	2.20	10.8	1.25	14.2	0.90
78.0	11.3	2.20	15.4	1.25	18.1	0.90
77.0	12.3	2.20	16.2	1.24	18.9	0.86
75.0	14.0	1.99	17.8	1.17	20.3	0.82
70.0	18.2	1.55	21.6	1.02	23.9	0.76
65.0	22.1	1.25	25.3	0.89	27.2	0.70
60.0	25.8	1.04	28.8	0.78	30.2	0.66
55.0	29.3	0.81	31.9	0.69	33.1	0.61
52.0	31.3	0.57	33.5	0.54	34.6	0.52
50.0	32.4	0.43	34.6	0.40	35.6	0.39
危険角度	48°		48°		48°	
標準フック	4tフック					
フック質量	60kg					
巻掛本数	1					



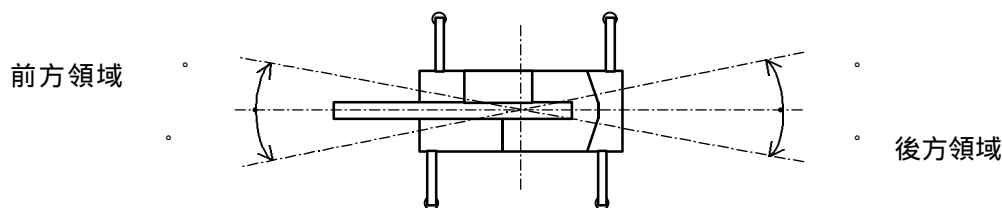
36.2 m ブーム +13.2 m P J						
アウトリガ中間(5.3m)張出 (側方)						
ブーム 角度 (°)	おセツ 5°		おセツ 25°		おセツ 45°	
	作業半径 (m)	荷重 (ton)	作業半径 (m)	荷重 (ton)	作業半径 (m)	荷重 (ton)
83.0	6.5	2.20	10.8	1.25	14.2	0.90
78.0	11.3	2.20	15.4	1.25	18.1	0.90
77.0	12.3	2.20	16.2	1.24	18.9	0.86
75.0	14.0	1.99	17.8	1.17	20.3	0.82
70.0	18.2	1.55	21.6	1.02	23.9	0.76
65.0	22.1	1.25	25.3	0.89	27.2	0.70
63.0	23.7	1.15	26.7	0.84	28.4	0.69
61.0	25.0	1.00	28.1	0.80	29.7	0.67
56.0	28.2	0.48	31.0	0.40	32.4	0.37
危険角度	54°		54°		54°	
標準フック	4tフック					
フック質量	60kg					
巻掛本数	1					

36.2 m ブーム +13.2 m P J						
アウトリガ中間(3.9m)張出 (側方)						
ブーム 角度 (°)	おセツ 5°		おセツ 25°		おセツ 45°	
	作業半径 (m)	荷重 (ton)	作業半径 (m)	荷重 (ton)	作業半径 (m)	荷重 (ton)
83.0	6.5	2.20	10.8	1.25	14.2	0.90
78.0	11.3	2.20	15.4	1.25	18.1	0.90
77.0	12.3	2.20	16.2	1.24	18.9	0.86
75.0	14.0	1.99	17.8	1.17	20.3	0.82
72.0	16.5	1.71	20.1	1.07	22.5	0.78
70.0	18.0	1.46	21.6	1.02	23.9	0.76
68.0	19.5	1.08	23.0	0.85	25.2	0.70
危険角度	66°		66°		66°	
標準フック	4tフック					
フック質量	60kg					
巻掛本数	1					

## 定格総荷重表注意事項

## アウトリガ使用時

1. 定格総荷重表は水平堅土上において機体を水平に設置した状態での保証できる最大荷重を示しておりフックその他のつり具等の質量を含んだ値です。  
 部分は機械の強度によって定められ、他は機体の安定度によって定められています。
2. 作業半径はブームのたわみを含んだ実際の値にもとづいていますので必ず作業半径を基準として作業を行ってください。
3. ジブの作業半径は36.2mブームにジブを装着して作業を行った値を示し、その他のブーム長さでのジブ作業はブーム角度だけを基準として行ってください。
4. アウトリガ最縮小張出では、ジブ作業を行わないでください。
5. アウトリガ張出状態によって側方領域でのつり上性能は異なります。従って各々の張出状態における定格総荷重表で作業を行ってください。前方、後方領域でのつり上性能はアウトリガ最大張出の定格総荷重表で作業を行ってください。



アウトリガ張出状態領域	中間張出(6.2m)	中間張出(5.3m)	中間張出(3.9m)	最縮小張出
	35	30	20	3

6. ルースタシーブの定格総荷重は、ブーム長さ9.6mにおいてはブームの定格総荷重より3.5トンフックの質量(290kg)、9.6mブームをこえ36.2mまでのブーム長さにおいてはブームの定格総荷重より22.5トンフックの質量(220kg)を差引いた値と等しく、かつ限度を4,000kgとします。  
 [ルースタシーブ使用フック：4トンフック(質量60kg)巻掛本数1]

7. ブームの長さが規定の長さをこえる場合には規定の長さか、一段上のブーム長さかのいずれか、小さい方の定格総荷重で作業を行ってください。

- 8 . ジブを装着したままでブーム作業を行う場合の定格総荷重は、アウトリガ張出幅6.8m , 6.2m , 5.3mにおいては、アウトリガ張出幅におけるブームの定格総荷重より2,200kgを差引いた値とし、アウトリガ張出幅3.9mにおいてはブームの定格総荷重より3,000kgを差引いた値とします。  
なおジブを装着したままでのルースタ作業、及びアウトリガ最小張出におけるジブを装着したままでのブーム作業は行わないでください。
- 9 . 各々の作業状態におけるブーム危険角度は表のとおりです。ブームを危険角度以下にしますと無負荷でも転倒しますので充分注意してください。
- 10 . 各ブーム長さに対する標準フック巻掛本数は表のとおりです。ただし標準フック以外の掛数で使用する場合は、ワイヤロープ1本当たり3,800kgを限度としてください。
- 11 . ジブ使用時、ジブオフセット角度が規定の角度をこえる場合には規定の角度より一段大きいジブオフセット角度の定格総荷重で作業を行ってください。
- 12 . 自由降下作業は原則としてフックのみを降下するときに使用しますが、やむをえずつり荷を自由降下する場合には定格総荷重の20%までを限度とし急激なブレーキ操作は絶対にさけてください。
- 13 . 定格総荷重表は風による影響を含んでいません。瞬間風速が10m/secをこえる場合は作業を中止して下さい。
- 14 . 定格総荷重をこえる作業を行った場合、及び正しい使い方を行わなかった場合は転倒又は破損します。この場合本機の保証はいたしません。

# 定格総荷重表（3）

仕様書 24133003

(単位: ton)

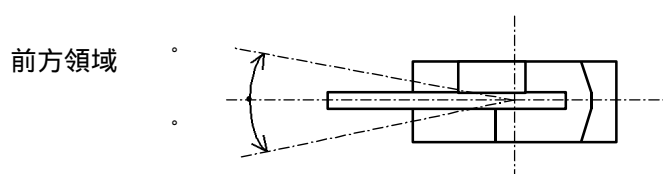
アウトリガ不使用 定置つり						
作業半径 (m)	9.6m <sup>7</sup> - $\mu$		16.25m <sup>7</sup> - $\mu$		22.9m <sup>7</sup> - $\mu$	
	前方	全周	前方	全周	前方	全周
3.0	16.00	8.80	13.00	8.00		
3.5	16.00	8.80	13.00	8.00		
4.0	14.40	7.50	13.00	6.75		
4.5	13.05	6.25	11.80	5.65	8.50	5.35
5.0	11.85	5.15	10.80	4.60	8.50	5.35
5.5	10.80	4.30	9.90	3.70	8.50	4.50
6.0	10.00	3.60	9.10	3.05	8.50	3.80
6.5	8.70	3.00	8.40	2.50	8.50	3.25
7.0	7.50	2.50	7.30	2.00	7.80	2.75
8.0			5.60	1.20	6.25	2.00
9.0			4.40	0.60	5.05	1.40
10.0			3.50		4.15	0.90
11.0			2.75		3.40	
12.0			2.10		2.80	
13.0			1.60		2.30	
14.0					1.90	
15.0					1.50	
16.0					1.20	
17.0					0.90	
18.0					0.65	
危険角度	-	-	-	47°	25°	58°
標準フック	35tフック		22.5tフック			
フック質量	290kg		220kg			
巻掛本数	10	10	6	6	6	6

(単位: ton)

アウトリガ不使用 走行つり (2km/h 未満)						
作業半径 (m)	9.6m <sup>吊</sup> - $\Delta$		16.25m <sup>吊</sup> - $\Delta$		22.9m <sup>吊</sup> - $\Delta$	
	前方	全周	前方	全周	前方	全周
3.0	12.00	6.60	10.00	6.00		
3.5	12.00	6.60	10.00	6.00		
4.0	10.80	5.55	10.00	5.05		
4.5	9.75	4.70	9.15	4.20	7.50	4.00
5.0	8.90	4.00	8.35	3.45	7.50	4.00
5.5	8.15	3.35	7.60	2.80	7.50	3.40
6.0	7.30	2.80	6.95	2.30	6.90	2.85
6.5	6.60	2.35	6.10	1.85	6.35	2.40
7.0	5.90	1.90	5.35	1.45	5.85	2.05
8.0			4.10	0.80	4.65	1.40
9.0			3.20		3.75	0.90
10.0			2.55		3.05	
11.0			2.00		2.50	
12.0			1.50		2.05	
13.0			1.10		1.65	
14.0					1.35	
15.0					1.10	
16.0					0.85	
17.0					0.60	
危険角度	-	-	-	50°	35°	60°
標準フック	35tフック		22.5tフック			
フック質量	290kg		220kg			
巻掛本数	10	10	6	6	6	6

## アウトリガ不使用時

1. 定格荷重表は、水平堅土上においてタイヤの空気圧が規定圧で、かつサスペンションロックシリンダを最縮小にした場合に本機の保証できる最大荷重を示しており、フックその他のつり具等の質量を含んだ値です。  部分は機械の強度によって定められ、他は機体の安定度によって定められています。(タイヤ規定空気圧：900kPa (9.0kg/cm<sup>2</sup>))
2. 作業半径はブームのたわみを含んだ実際の値にもとずいていますので、必ず作業半径を基準として作業を行ってください。
3. 前方性能と全周性能とは定格総荷重が異なります。前方領域から側方領域へ旋回する場合には過荷重になるおそれがありますので充分注意してください。

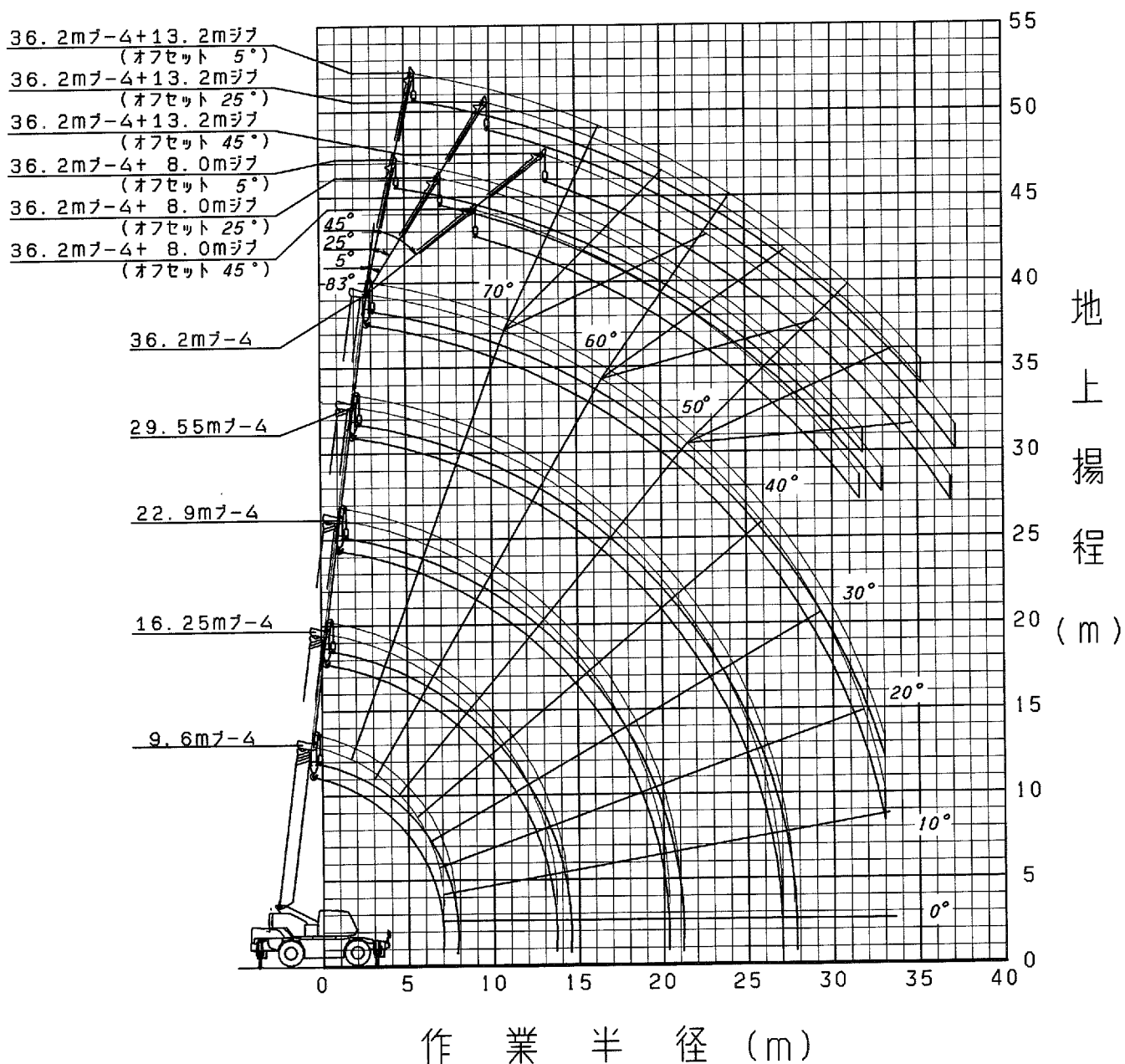


クレーン作業領域	定置ぶり	走行ぶり
前方領域	1	1

4. ルースタシブの定格総荷重は、ブーム長さ9.6mにおいてはブームの定格総荷重より3.5トンフックの質量(290kg)、9.6mブームをこえ22.9mまでのブーム長さにおいてはブームの定格総荷重より22.5トンフックの質量(220kg)を差引いた値と等しく、かつ限度を4,000kgとします。  
[ルースタシブ使用フック：4トンフック(質量60kg)巻掛本数1]
5. ブーム長さ22.9mをこえるブーム作業、ジブ作業、自由降下作業は行わないでください。
6. 定置つり作業はパーキングブレーキを効かせ、同時にブレーキロックをかけた状態で行ってください。
7. 走行つりはシフトレバーを1速にして超低速スイッチを押して行ってください。
8. 走行つりは荷が振れないように地面近くに保持し、2km/h未満にて行ってください。特にコーナリング、急発進、急制動に注意してください。

- 9 . 走行中にはクレーン作業は行わないでください。また、旋回ブレーキを必ず掛けてください。
- 10 . ブームの長さが規定の長さをこえる場合には規定の長さか、一段上のブーム長さかのいずれか、小さい方の定格総荷重で作業を行ってください。
- 11 . 各々の作業状態におけるブーム危険角度は表のとおりです。ブームを危険角度以下にしますと無負荷でも転倒しますので充分注意してください。
- 12 . 各ブーム長さに対する標準フック巻掛本数は表のとおりです。ただし標準フック以外の掛数で使用する場合は、ワイヤロープ 1 本当たり3,800kgを限度としてください。
- 13 . 定格総荷重表は風による影響を含んでいません。瞬間風速が10m/secをこえる場合は作業を中止して下さい。
- 14 . 定格総荷重をこえる作業を行った場合、及び正しい使い方を行わなかった場合は転倒又は破損します。この場合本機の保証はいたしません。

# 作業範囲図



(注意)

- 1) 本図はブーム、ジブのたわみを含んでいません。
- 2) 本図はアウトリガ最大張出(全周)のものです。



# カトウ SS-350 SP-V 外観図

(S=1/100)

